

HONDA

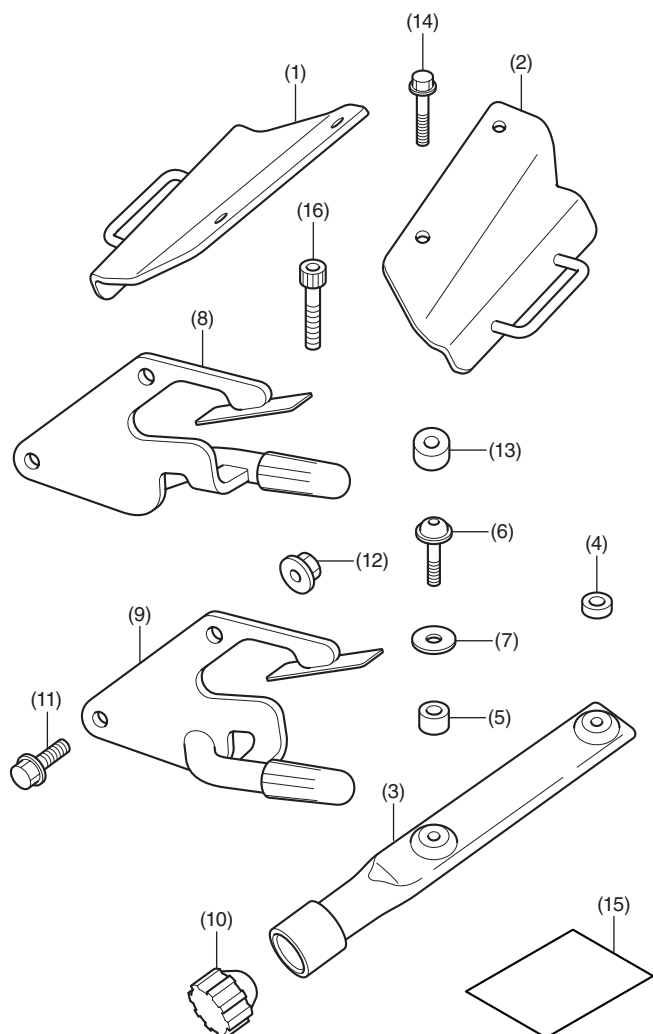
INSTALLATION INSTRUCTIONS

Accessoire
SUPPORT DE VALISE
Réf. 08L73-MJF-A00

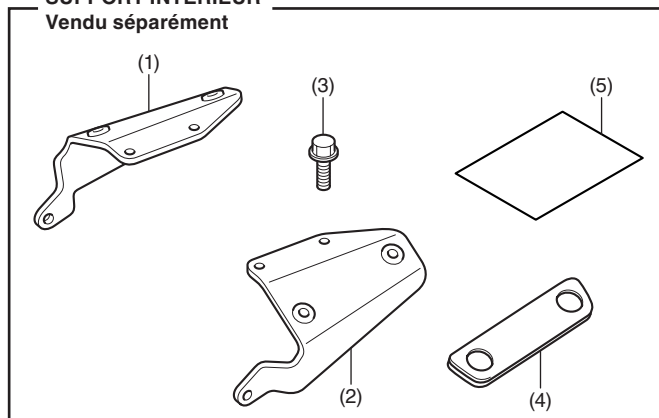
Application
CTX700N/ND

Publication n°
MII
Date de publication
Mars 2013

LISTE DES PIECES



SUPPORT INTERIEUR Vendu séparément



N°	Description	Qté
(1)	Soutien de support intérieur droit	1
(2)	Soutien de support intérieur gauche	1
(3)	Boulon à collerette 8 mm	6
(4)	Caoutchouc	2
(5)	Infos URL	1

OUTILS REQUIS

Douille (12 mm)
Cliquet
Clé polygonale (12 mm)
Clé hexagonale (4 mm)
Règle graduée
Clé dynamométrique

TABLEAU DES COUPLES

Serrez les vis, boulons et écrous selon les valeurs de couple spécifiées. Reportez-vous au manuel d'entretien pour les valeurs de couple des pièces retirées.

Article	N-m	kgf-m	lbf-ft
Boulon à six pans 6 mm	10	1.0	7
Boulon et écrou à collerette 8 mm	27	2.8	20

N°	Description	Qté
(1)	Poignée de valise droite	1
(2)	Poignée de valise gauche	1
(3)	Support de valise	2
(4)	Entretoise (petite-fine)	2
(5)	Entretoise (petite-épaisse)	2
(6)	Boulon à six pans 6 mm	4
(7)	Rondelle	4
(8)	Soutien du support de valise droit	1
(9)	Soutien du support de valise gauche	1
(10)	Butée en caoutchouc	2
(11)	Boulon à collerette 8 mm (court)	4
(12)	Ecrou à collerette de 8 mm	4
(13)	Entretoise (large)	4
(14)	Boulon à collerette 8 mm (long)	4
(15)	Infos URL	1
(16)	Boulon à six pans 8 mm (non utilisé.)	4

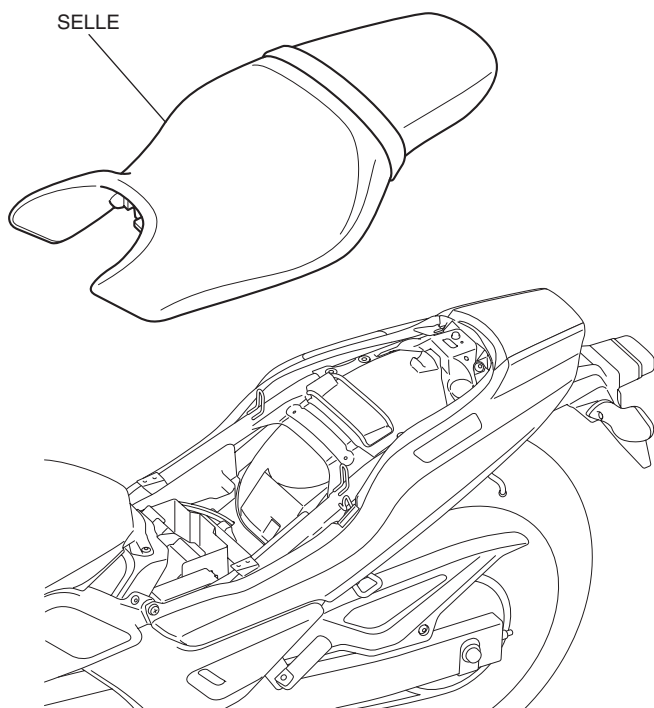
INSTALLATION

⚠ ATTENTION

- Pour éviter les brûlures, laissez refroidir le moteur, le système d'échappement, le radiateur, etc. avant d'installer l'accessoire.

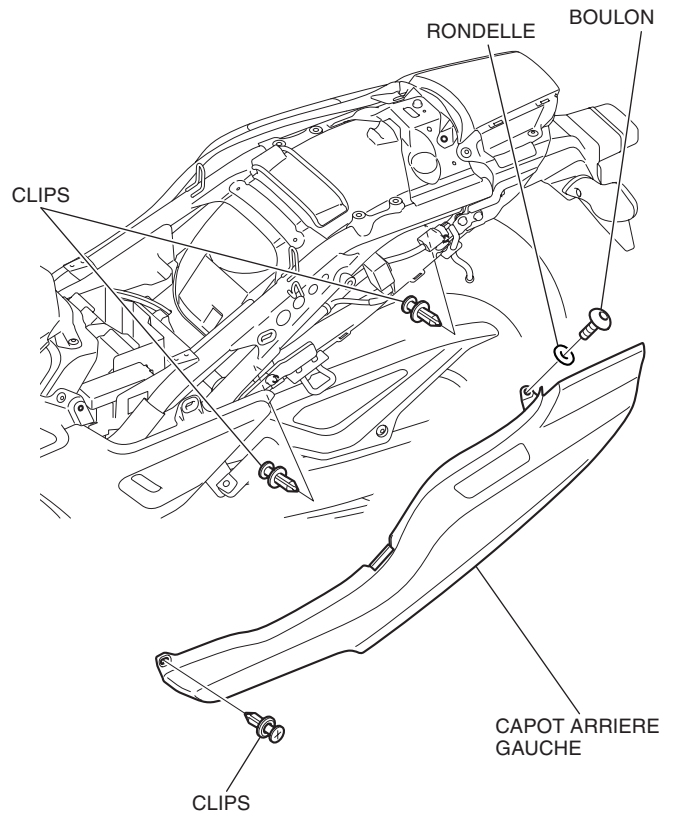
REMARQUE :

- Veillez à ne pas endommager les surfaces peintes de la moto.
 - L'illustration représente le modèle CTX700N, un autre modèle est similaire.
1. Consultez le manuel d'entretien de la motocyclette pour déposer les pièces.



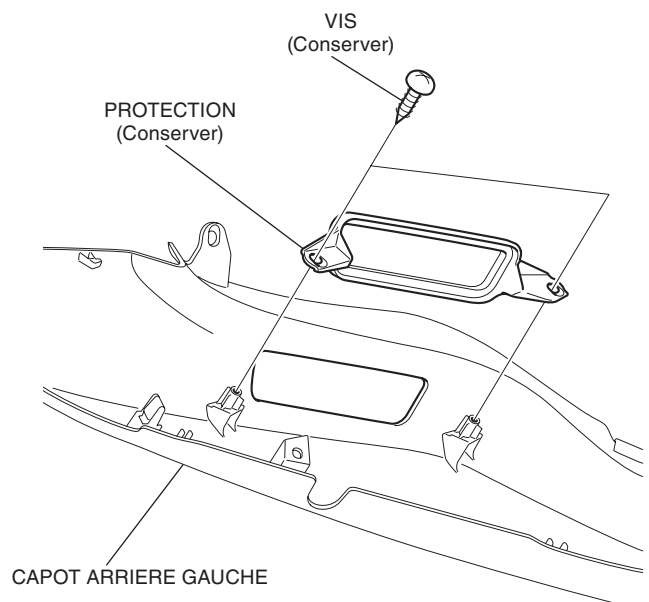
2. Consultez le manuel d'entretien de la motocyclette pour déposer les pièces.

- Répétez la procédure sur le côté droit.



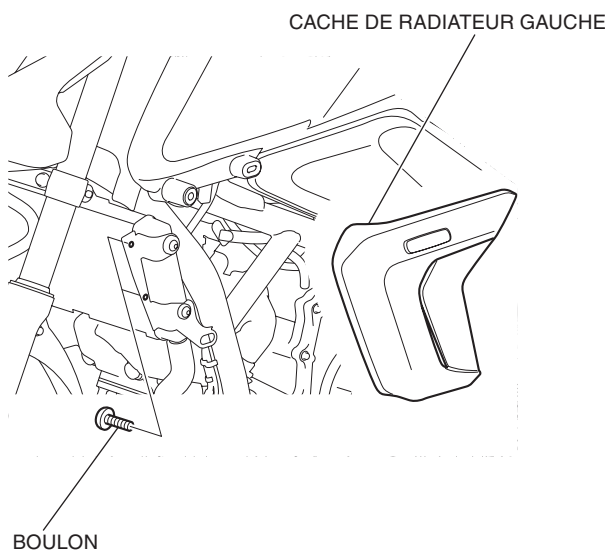
3. Consultez le manuel d'entretien de la motocyclette pour déposer les pièces.

- Répétez la procédure sur le côté droit.



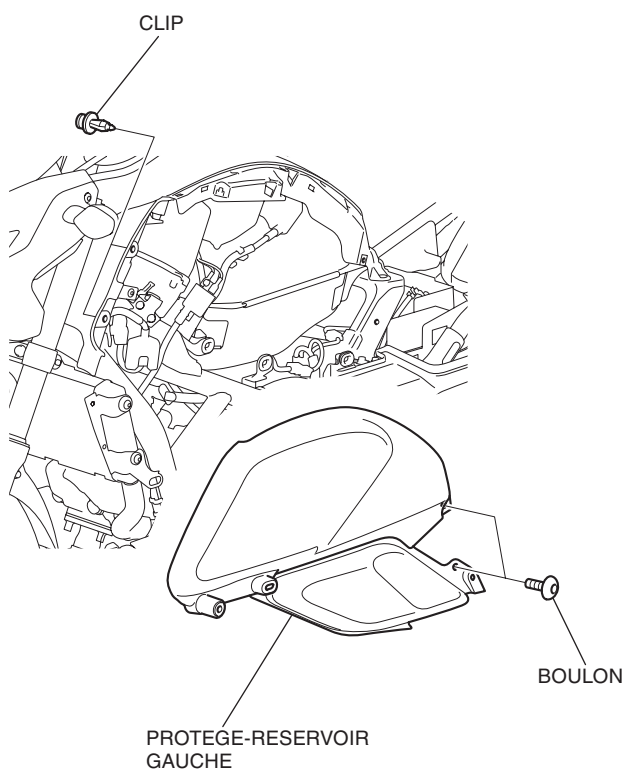
4. Consultez le manuel d'entretien de la motocyclette pour déposer les pièces.

- Répétez la procédure sur le côté droit.

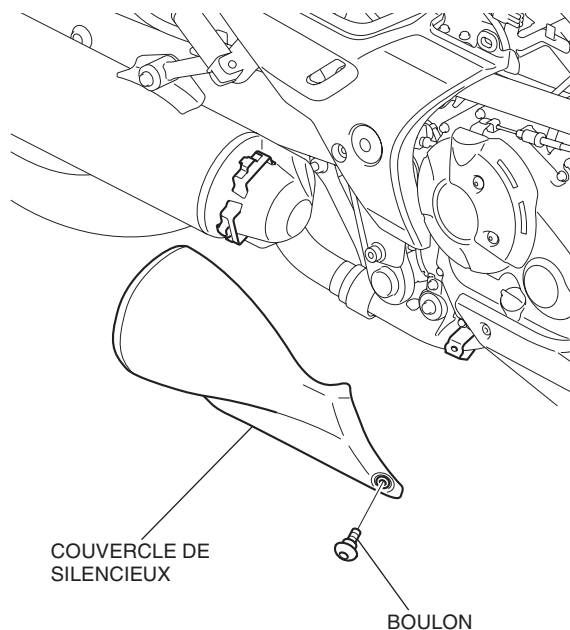


5. Consultez le manuel d'entretien de la motocyclette pour déposer les pièces.

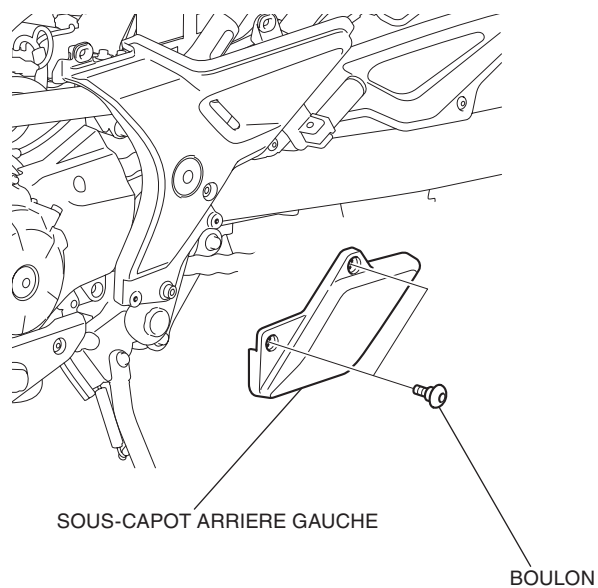
- Répétez la procédure sur le côté droit.



6. Consultez le manuel d'entretien de la motocyclette pour déposer les pièces.

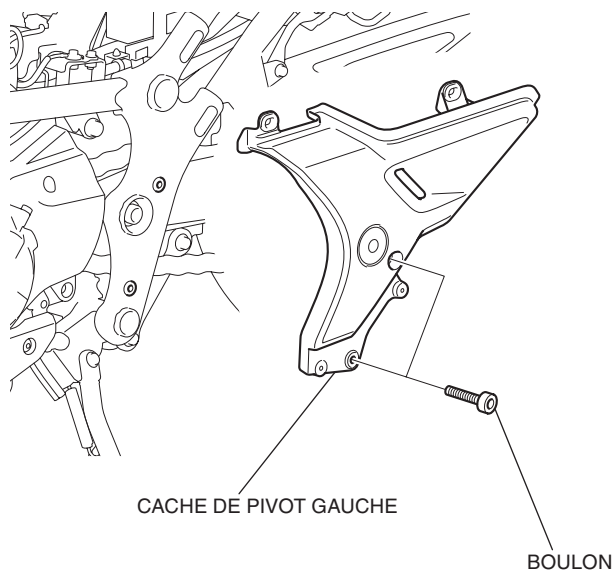


7. Consultez le manuel d'entretien de la motocyclette pour déposer les pièces.



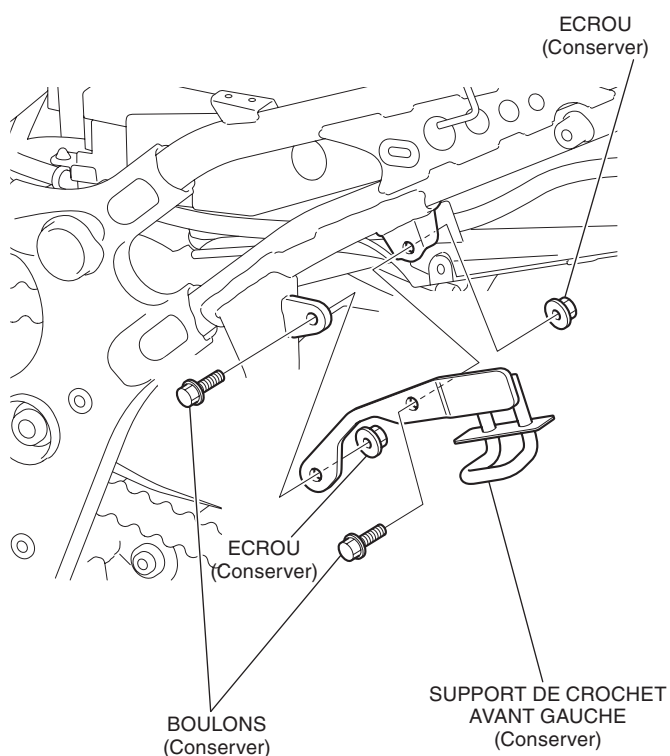
8. Consultez le manuel d'entretien de la motocyclette pour déposer les pièces.

- Répétez la procédure sur le côté droit.



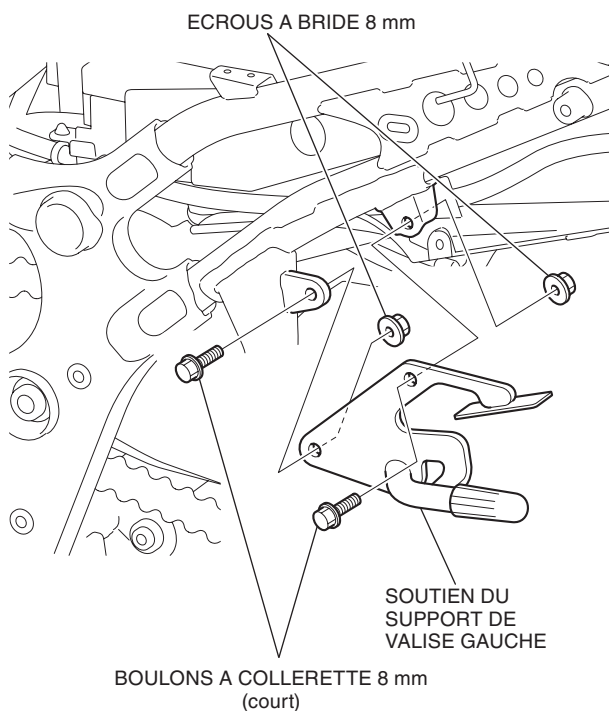
9. Consultez le manuel d'entretien de la motocyclette pour déposer les pièces.

- Répétez la procédure sur le côté droit.



10. Montez le soutien du support de valise gauche de la manière indiquée.

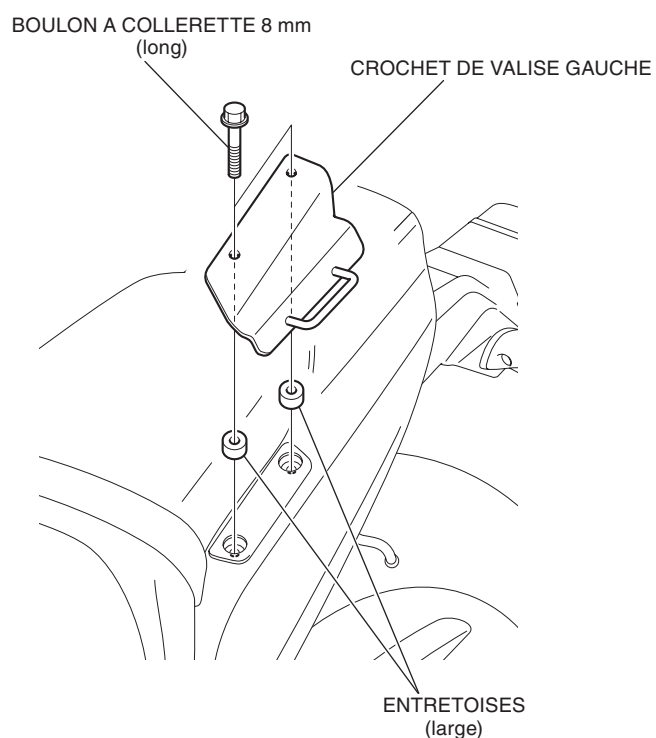
- Répétez la procédure sur le côté droit.



11. Reportez-vous aux instructions d'installation du support intérieur vendu séparément pour monter le support intérieur sur la moto.

12. Montez le crochet de valise gauche sans le serrer de la manière indiquée.

- Répétez la procédure sur le côté droit.



Lors du montage du support de dossieret
(vendu séparément)

BOULON A COLLERETTE 8 mm
(long)

CROCHET DE VALISE GAUCHE

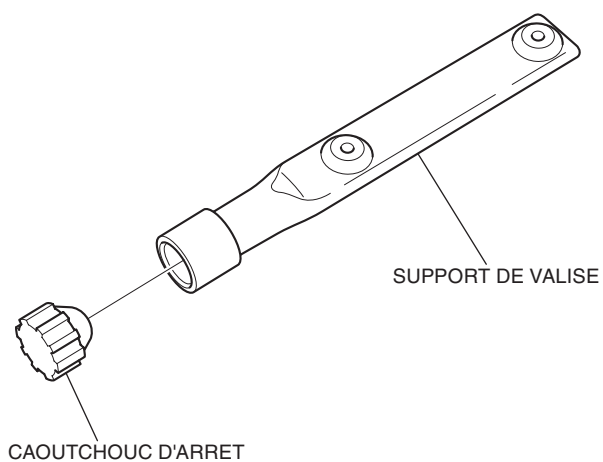
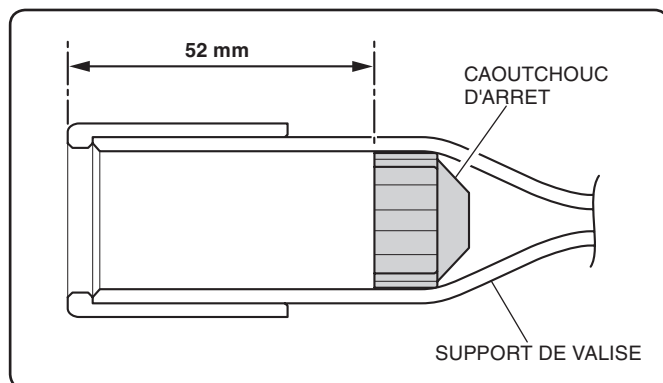
SUPPORT DE
DOSSERET

ENTRETOISE
(fine)

ENTRETOISE
(épaisse)

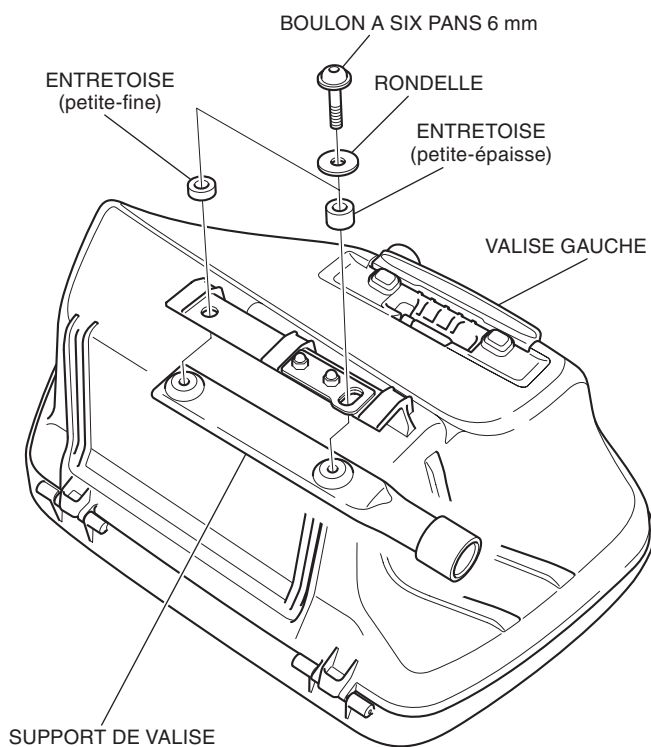
13. Montez le caoutchouc d'arrêt de la manière indiquée.

- Utiliser deux jeux.



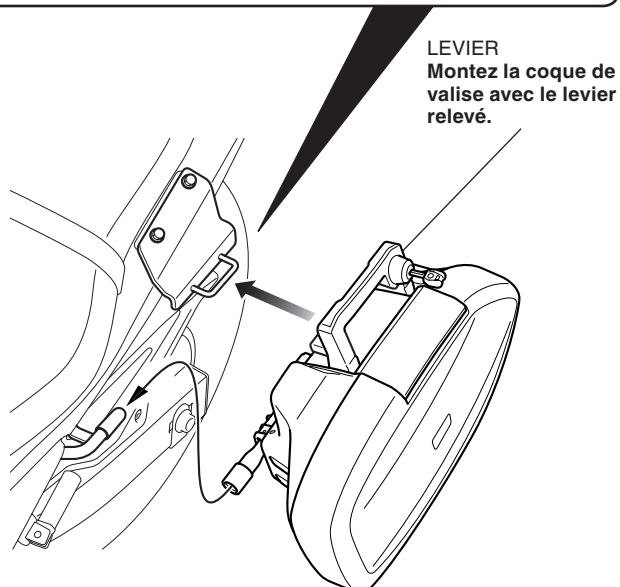
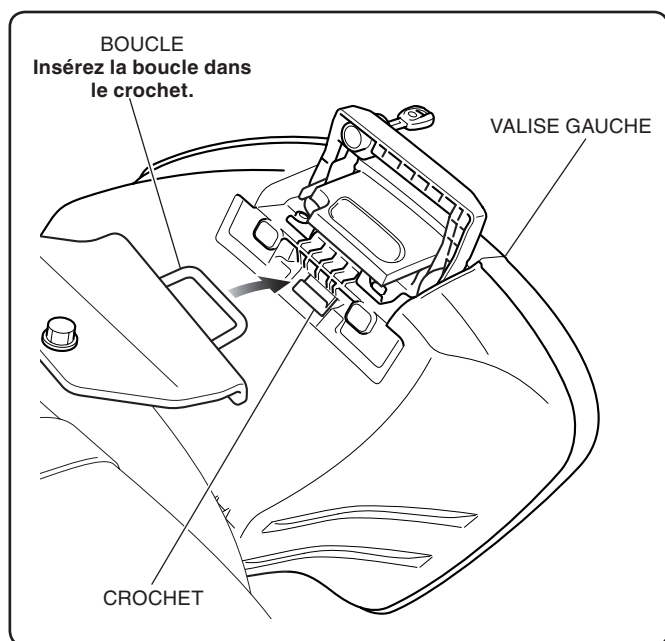
14. Montez le support de valise de la manière indiquée.

- Répétez la procédure sur le côté droit.



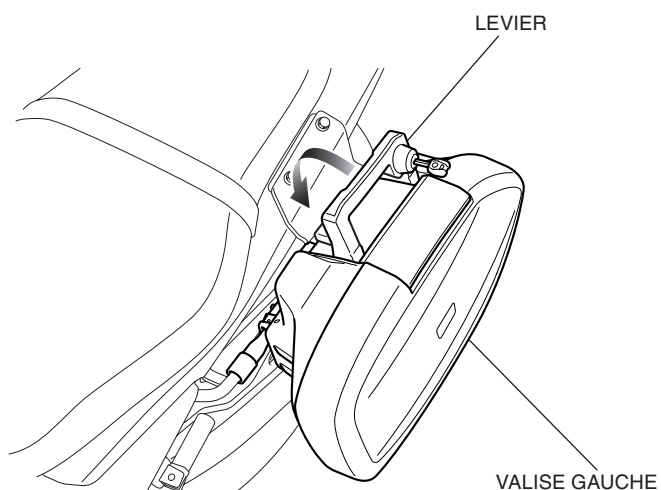
15. Montez la valise gauche de la manière indiquée.

- Répétez la procédure sur le côté droit.



16. Abaissez le levier comme illustré.

- Répétez la procédure sur le côté droit.



17. Serrez complètement tout le matériel de fixation desserré selon les spécifications indiquées dans le tableau des couples.

- La procédure est identique pour le côté droit.

