

HONDA

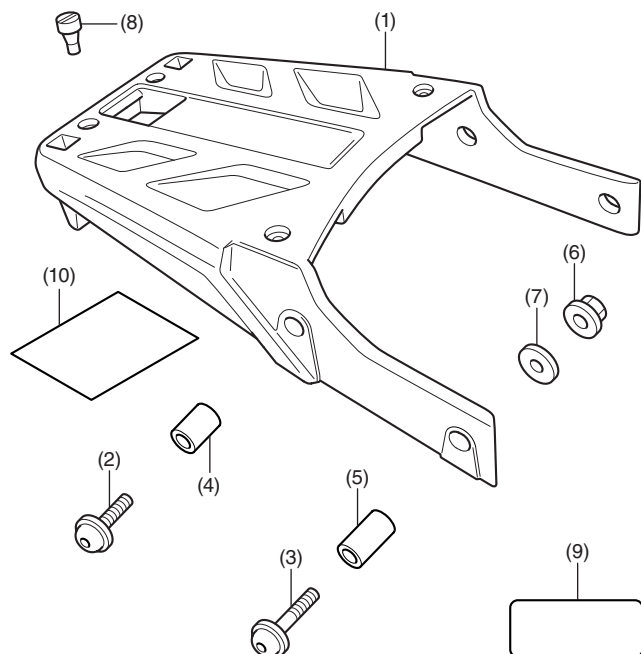
INSTALLATION INSTRUCTIONS

Accessoire
PORTE-BAGAGES ARRIERE
Réf 08L70-MJJ-D30

Application
NC700X/XA/XD
NC700S/SA/SD
NC700D

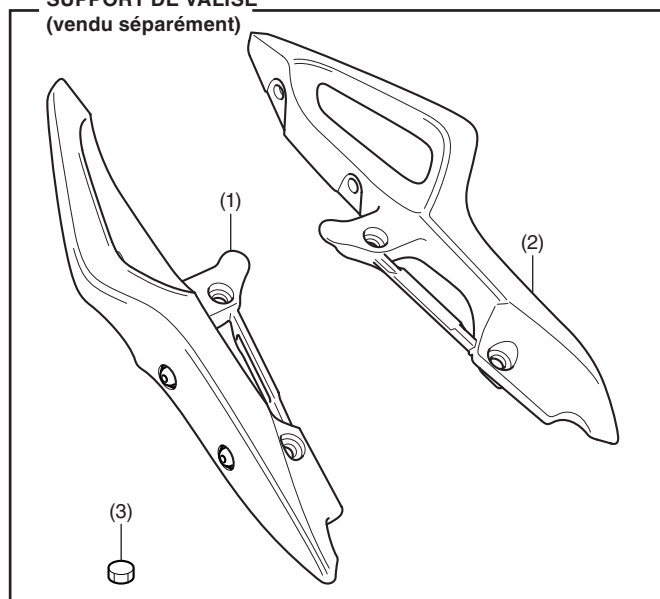
Document n°
MII
Date de parution
Janvier 2013

LISTE DE PIECES



N°	Description	Qté
(1)	Porte-bagages arrière	1
(2)	Boulon à six pans 8 mm (court)	2
(3)	Boulon à six pans 8 mm (long)	2
(4)	Bague (courte)	2
(5)	Bague (longue)	2
(6)	Ecrou à collerette de 8 mm	4
(7)	Rondelle	4
(8)	Caoutchouc	4
(9)	Etiquette d'avertissement	1
(10)	Fiche de téléchargement des instructions	1

SUPPORT DE VALISE (vendu séparément)



N°	Description	Qté
(1)	Support de valise droit	1
(2)	Support de valise gauche	1
(3)	Bouchon	4

OUTILS ET FOURNITURES NECESSAIRES

Clé polygonale (12 mm)

Clé hexagonale (5 mm)

Alcool isopropylique

Torchon d'atelier

Clé dynamométrique

TABEAU DES COUPLES

Serrez les vis, boulons et écrous selon les valeurs de couple spécifiées. Reportez-vous au manuel d'entretien pour les valeurs de couple des pièces retirées.

Article	N-m	kgf-m	lbf-ft
Ecrou à collerette de 8 mm	27	2.8	20

INFORMATIONS DE MONTAGE

REMARQUE :

- Le support de valise, vendu séparément, est nécessaire pour monter cet accessoire.
- Le support de valise n'est pas nécessaire pour les motos qui en sont déjà équipées.
- Chauffez les surfaces à encoller à l'aide d'un sèche-cheveux si la température de l'air ambiant est inférieure à 21 °C.
- La colle offre une adhérence maximale au bout de 72 heures. Patientez au moins 24 heures avant de rouler avec la moto.
- Veillez à ne pas endommager les surfaces peintes de la moto.
- Si la moto est déjà équipée d'un support de valise, desserrez tous les boulons de montage avant de monter l'accessoire.

SOMMAIRE

Reportez-vous à la page suivante selon le modèle.

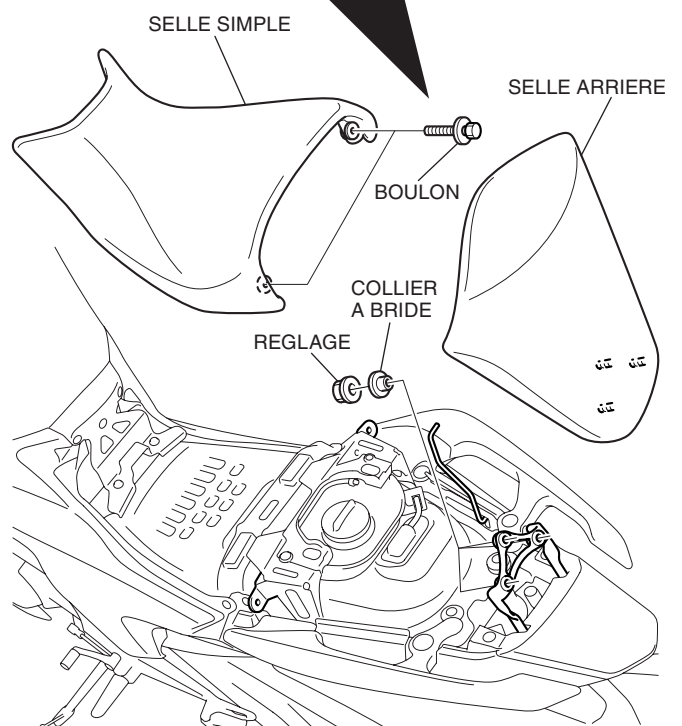
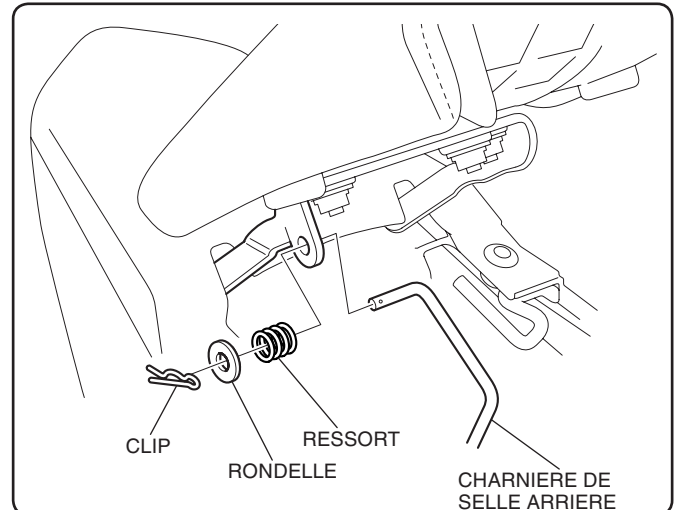
MONTAGE <NC700X/XA/XD/S/SA/SD>.....P.2

MONTAGE <NC700D>.....P.5

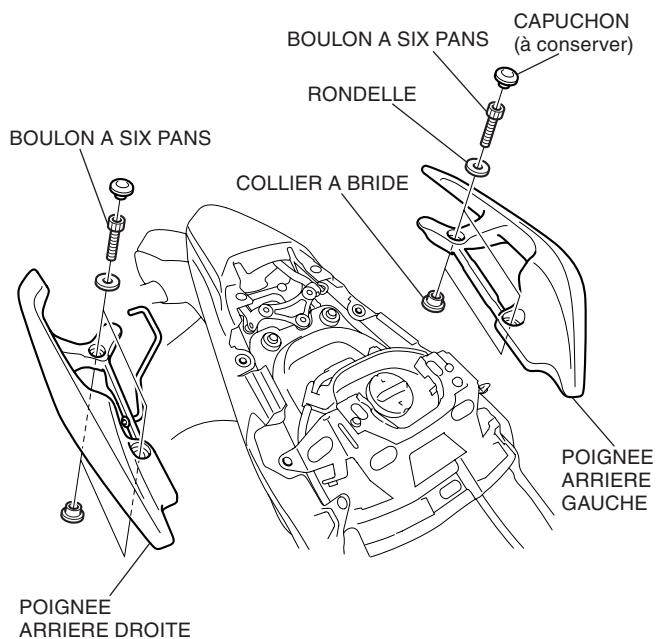
MONTAGE <NC700X/XA/XD/S/SA/SD>

- Les illustrations représentent le modèle NC700XA, d'autres modèles sont similaires.

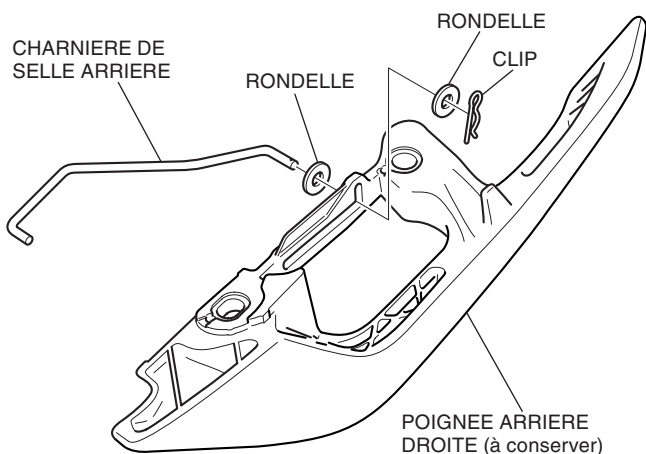
1. Consultez le manuel d'entretien de la motocyclette pour déposer les pièces.



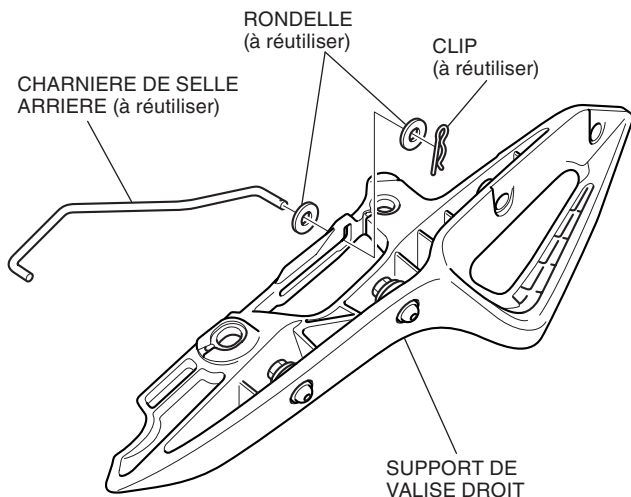
2. Consultez le manuel d'entretien de la motocyclette pour déposer les pièces.



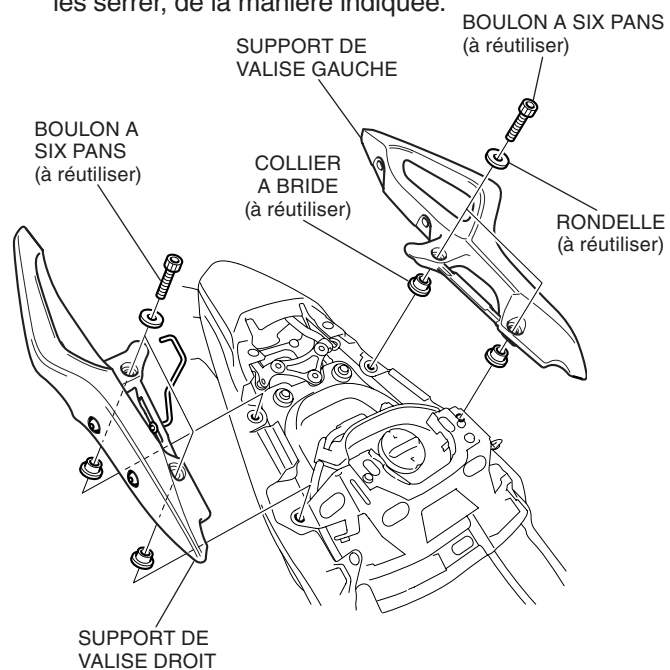
3. Déposez la charnière de selle arrière de la manière indiquée.



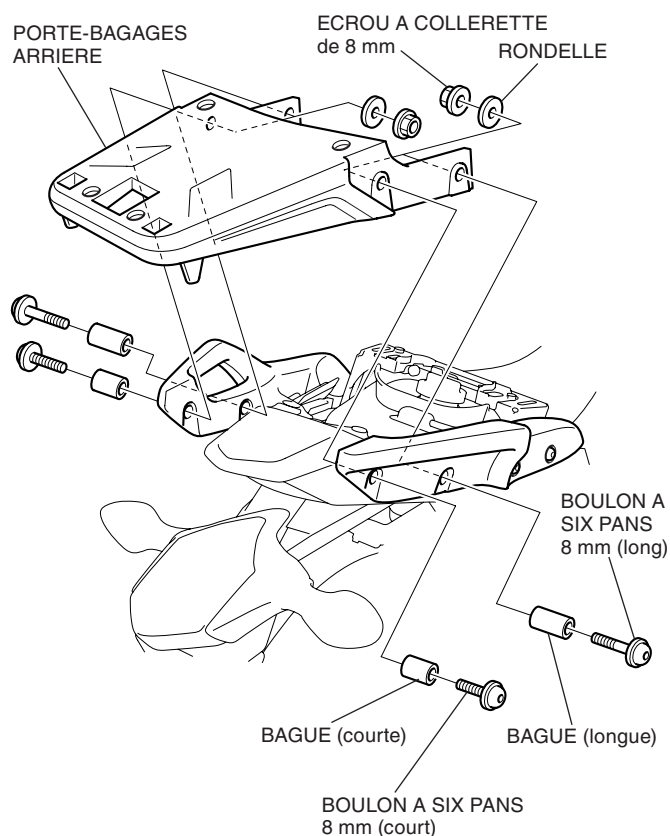
4. Montez la charnière de selle arrière de la manière indiquée.



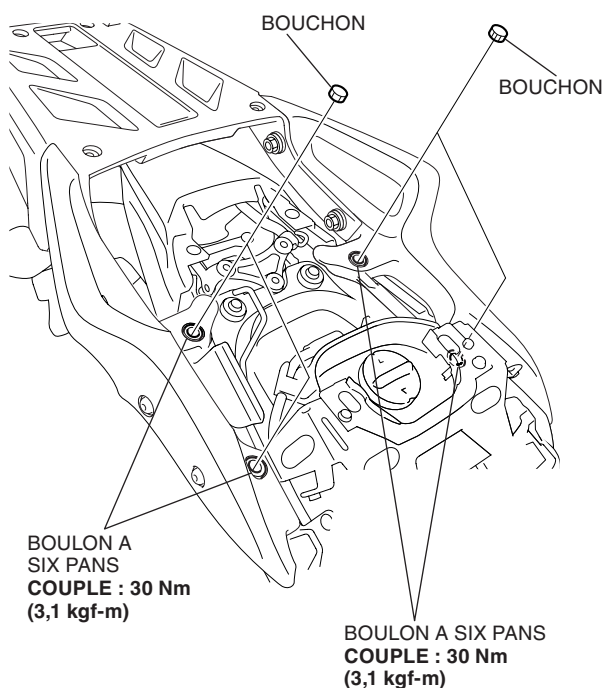
5. Montez les supports de valise gauche et droit sans les serrer, de la manière indiquée.



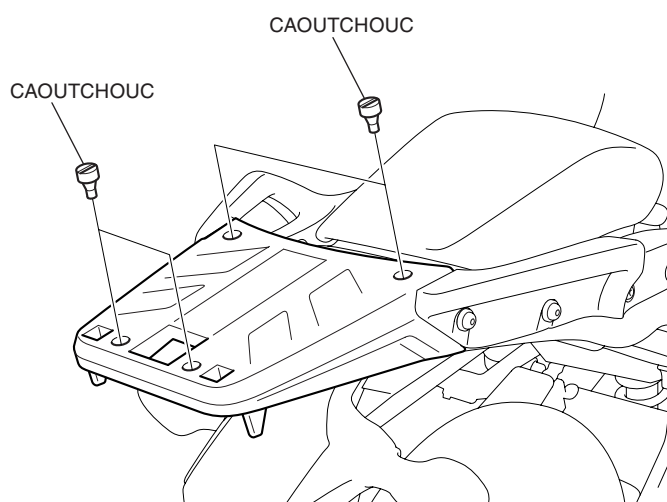
6. Montez le porte-bagages arrière sans le serrer, de la manière indiquée.



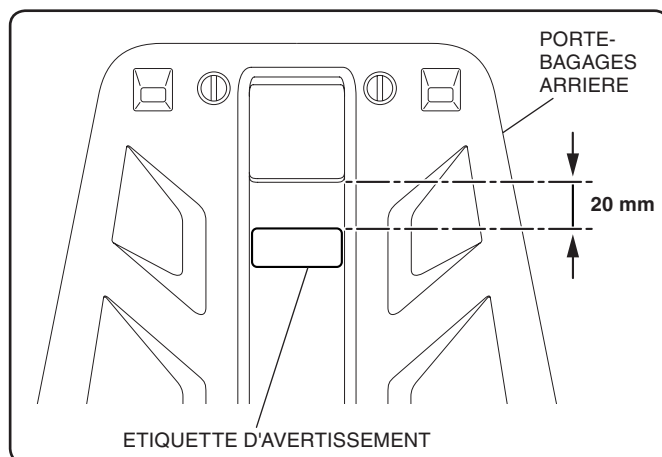
7. Serrez complètement tout le matériel de fixation partiellement serré selon les spécifications indiquées dans le tableau des couples. Posez les bouchons de la manière indiquée.



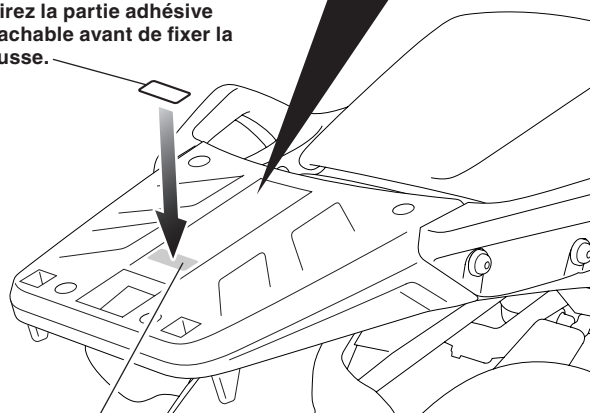
8. Montez les pièces retirées dans l'ordre inverse de la dépose.
9. Posez les caoutchoucs de la manière indiquée.



10. Fixez l'étiquette d'avertissement à l'endroit indiqué.



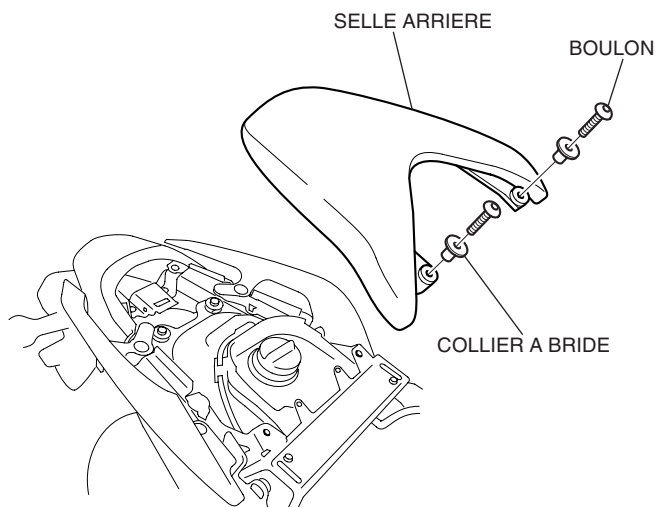
ETIQUETTE D'AVERTISSEMENT
Retirez la partie adhésive
détachable avant de fixer la
mousse.



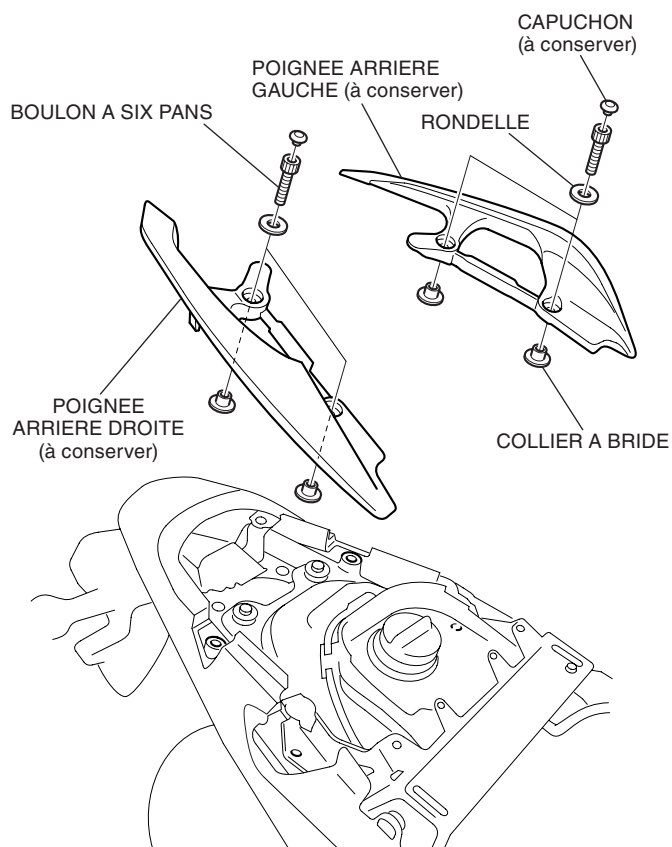
ALCOOL ISOPROPYLIQUE
Nettoyez soigneusement
l'endroit où fixer l'étiquette
d'avertissement.

MONTAGE <NC700D>

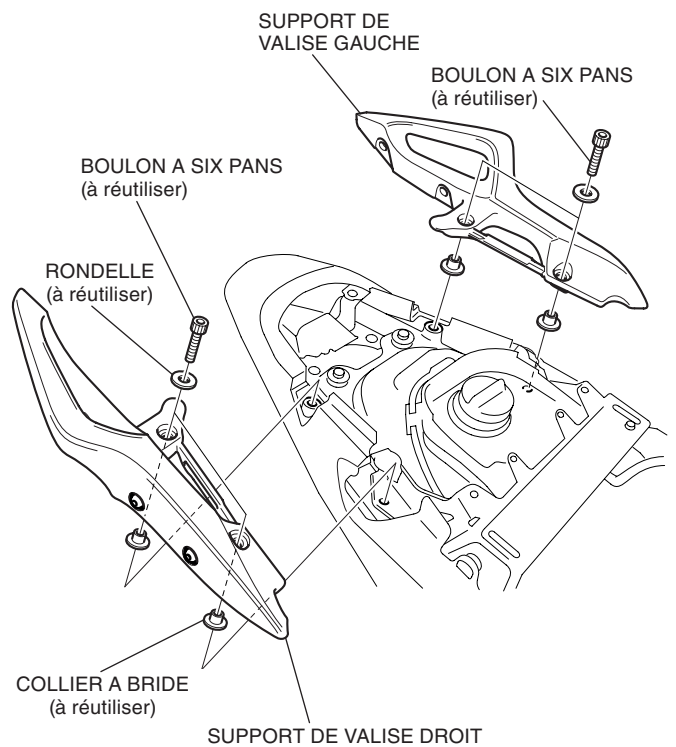
1. Ouvrez la selle et déposez la selle arrière de la manière indiquée.



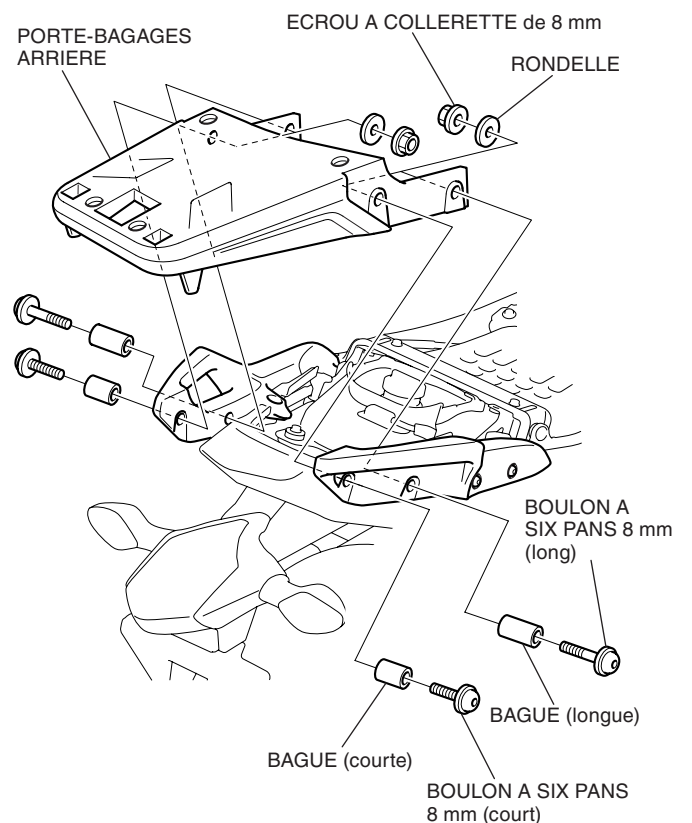
2. Consultez le manuel d'entretien de la motocyclette pour déposer les pièces.



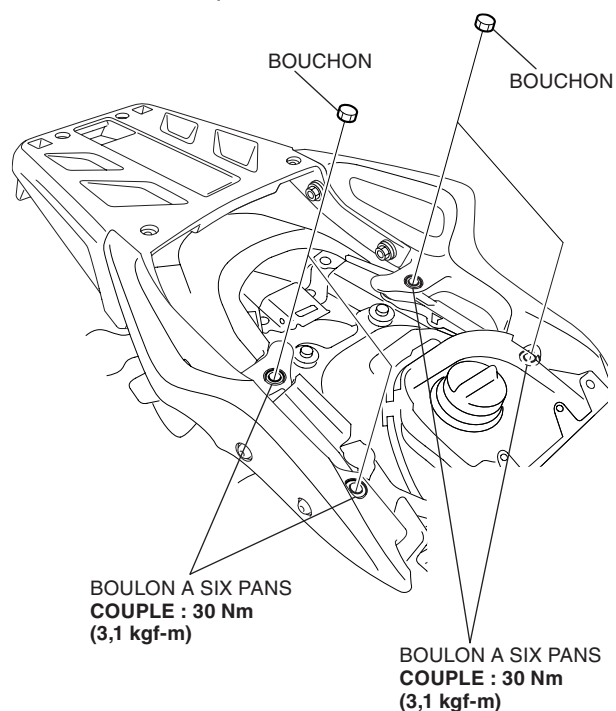
3. Montez les supports de valise gauche et droit sans les serrer, de la manière indiquée.



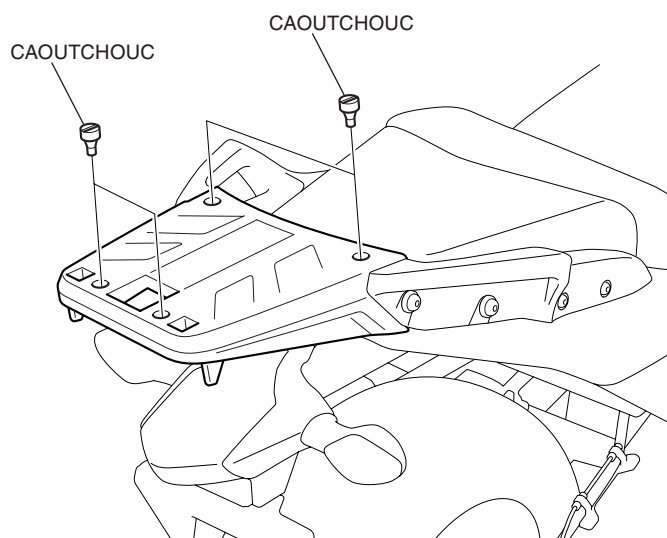
4. Montez le porte-bagages arrière sans le serrer, de la manière indiquée.



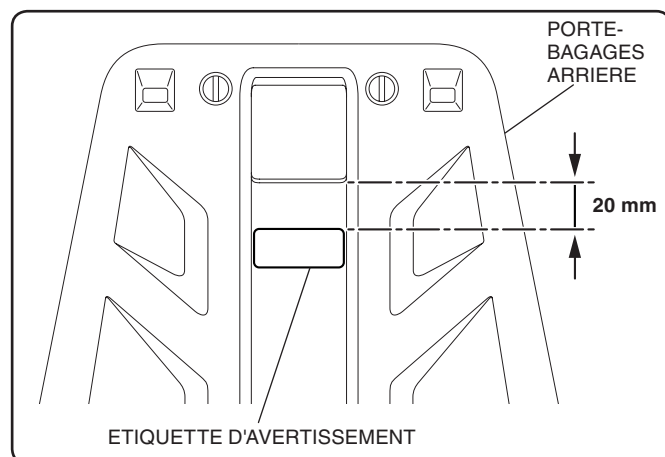
5. Serrez complètement tout le matériel de fixation partiellement serré selon les spécifications indiquées dans le tableau des couples. Posez les bouchons de la manière indiquée.



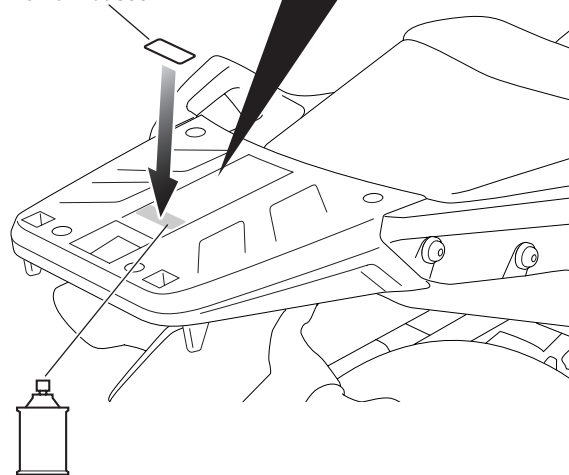
6. Montez les pièces retirées dans l'ordre inverse de la dépose.
7. Posez les caoutchoucs de la manière indiquée.



8. Fixez l'étiquette d'avertissement à l'endroit indiqué.



ETIQUETTE D'AVERTISSEMENT
Retirez la partie adhésive détachable avant de fixer la mousse.



ALCOOL ISOPROPYLIQUE
Nettoyez soigneusement l'endroit où fixer l'étiquette d'avertissement.