

HONDA

INSTALLATION INSTRUCTIONS

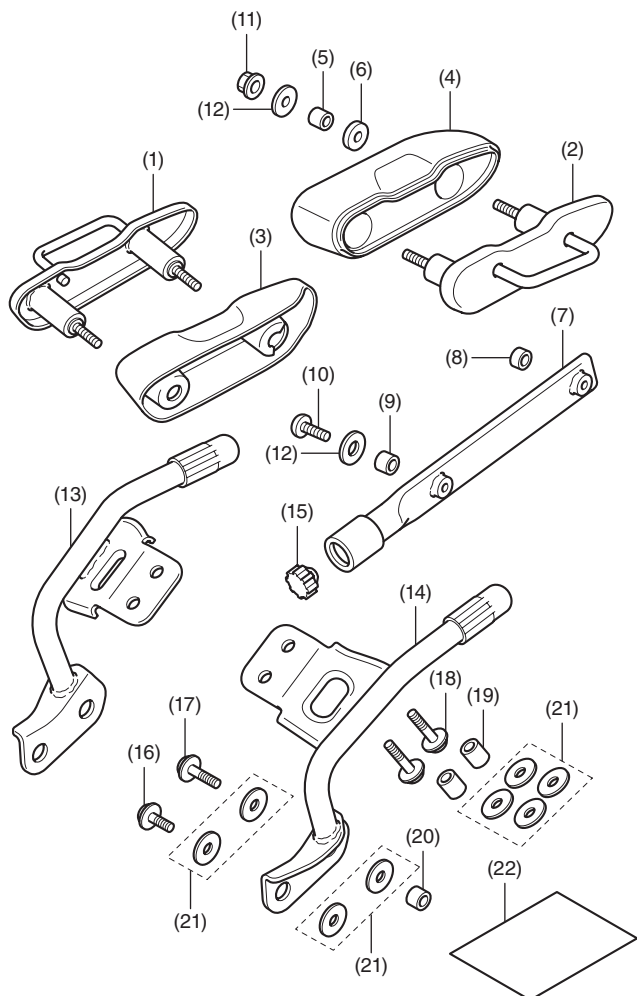
Accessoire
**SOUTIEN DU SUPPORT
DE VALISE**
Réf 08L71-MJJ-D30

Application
NC750D

Publication n°
MII
Date de publication
Janvier 2016

Concessionnaire Honda : remettre un exemplaire de ces instructions au client.

LISTE DES PIECES

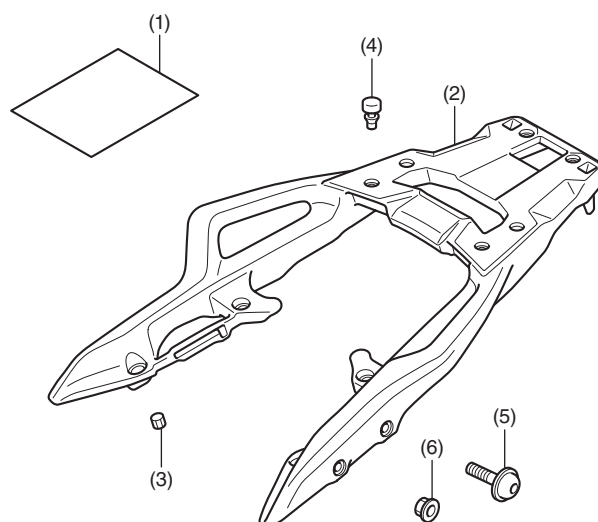


N°	Description	Qté
(1)	Poignée de valise droite	1
(2)	Poignée de valise gauche	1
(3)	Cache de crochet droit	1
(4)	Cache de crochet gauche	1
(5)	Collier A (D.I. : 6,5 mm, longueur : 10 mm)	4
(6)	Collier B (D.I. : 6,5 mm, longueur : 4,5 mm)	4
(7)	Support de valise	2
(8)	Collier C (D.I. : 6,3 mm, longueur : 4,5 mm)	2
(9)	Collier D (D.I. : 6,3 mm, longueur : 6,5 mm)	2
(10)	Boulon à six pans 6 mm	4
(11)	Ecrou à collerette de 6 mm	4
(12)	Rondelle de 6 mm	8
(13)	Soutien du support de valise droit	1
(14)	Soutien du support de valise gauche	1
(15)	Caoutchouc d'arrêt	2
(16)	Boulon à six pans 8 mm [Longueur : 20 mm] (court)	2

N°	Description	Qté
(17)	Boulon à six pans 8 mm [Longueur : 30 mm] (moyen)	2
(18)	Boulon à six pans 8 mm [Longueur : 33 mm] (long)	4
(19)	Collier E (D.I. : 8,5 mm, longueur : 15,5 mm)	4
(20)	Collier F (D.I. : 8,5 mm, longueur : 10,8 mm)	2
(21)	Rondelle de 8 mm	16
(22)	Infos URL	1

PORTE-BAGAGES ARRIERE

Vendu séparément



N°	Description	Qté
(1)	Infos URL	1
(2)	Porte-bagages arrière	1
(3)	Bouchon de 6 mm	4
(4)	Caoutchouc	4
(5)	Boulon à six pans de 8 mm (non utilisé.)	4
(6)	Boulon à collerette de 8 mm (non utilisé.)	4

OUTILS REQUIS

Clé hexagonale (4 et 5 mm)

Clé polygonale (10 mm)

Pince

Lime

Règle graduée

Clé dynamométrique

TABLEAU DES COUPLES

Serrez les vis, boulons et écrous selon les valeurs de couple spécifiées. Reportez-vous au manuel d'entretien pour les valeurs de couple des pièces retirées.

Article	Nm	kgf-m
Boulon à six pans 6 mm	10	1,0
Ecrou à collerette de 6 mm	12	1,2
Boulon à six pans 8 mm	24	2,4

INSTALLATION

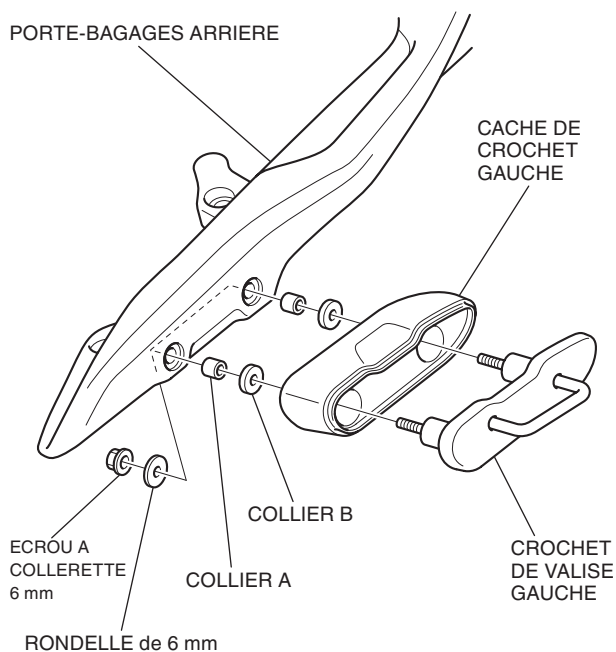
⚠ ATTENTION

- Pour éviter les brûlures, laissez refroidir le moteur, le système d'échappement, le radiateur, etc. avant de monter l'accessoire.

REMARQUE :

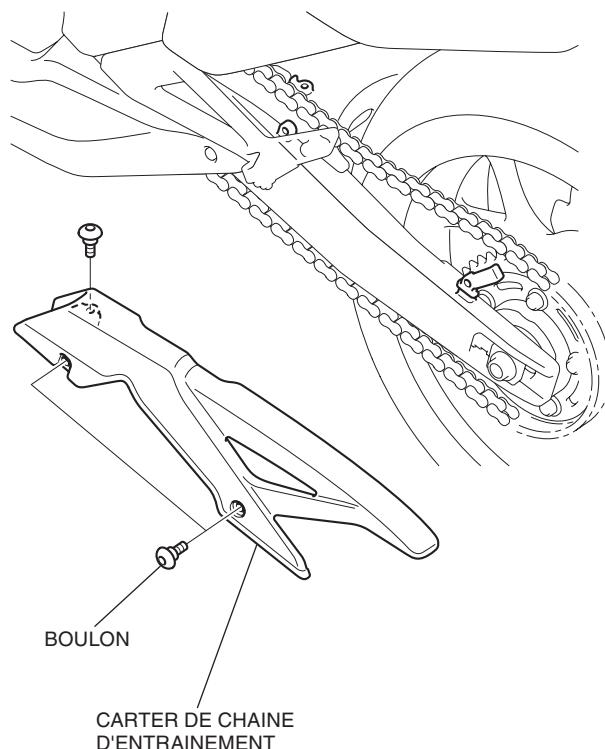
- Veillez à ne pas endommager les surfaces peintes de la moto.

- Installez le crochet de la valise gauche et le cache de crochet, comme illustré.
 - Répétez la procédure sur le côté droit.**

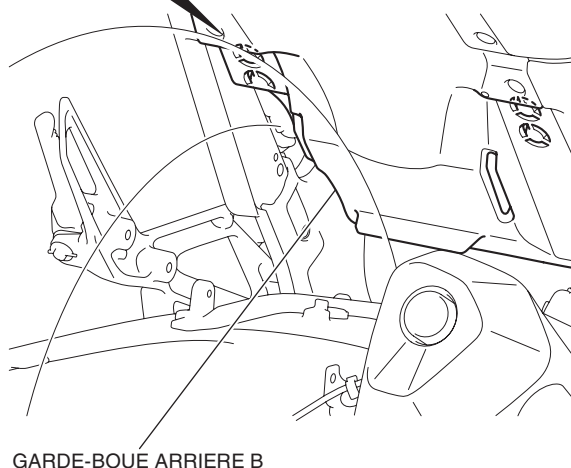
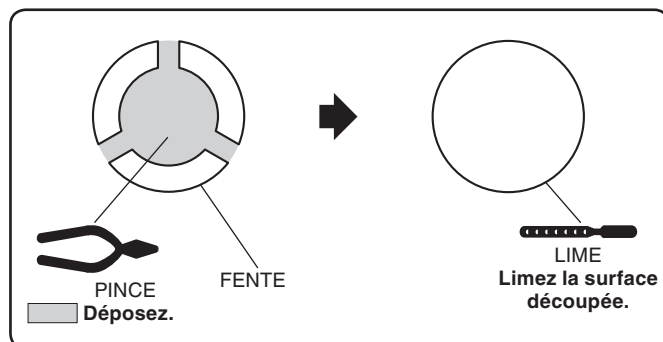


- Consultez les *Instructions d'installation* du porte-bagages arrière et installez celui-ci.

- Consultez le manuel d'entretien de la motocyclette pour déposer les pièces.

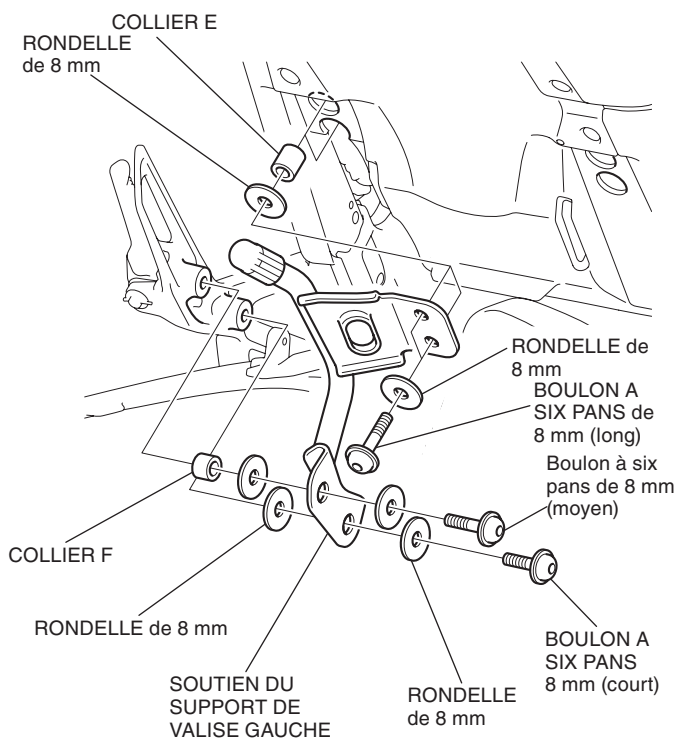


- Travaillez sur le garde-boue arrière B de la manière indiquée.
 - Veillez à ne pas endommager le faisceau.**
 - Éliminez toute bavure sur le bord du trou.**
 - Répétez la procédure sur le côté droit.**



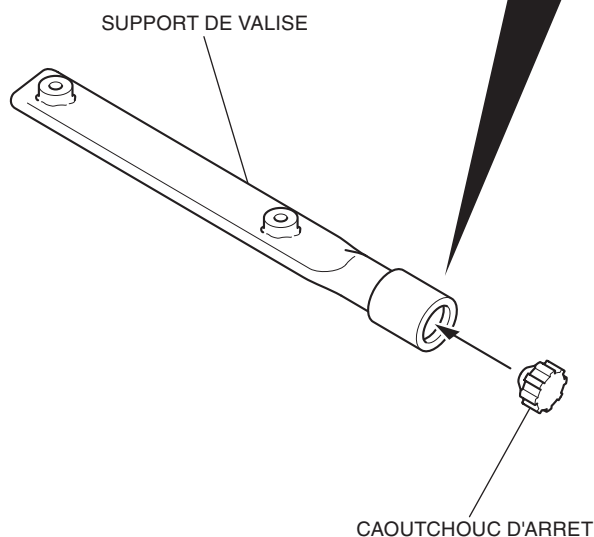
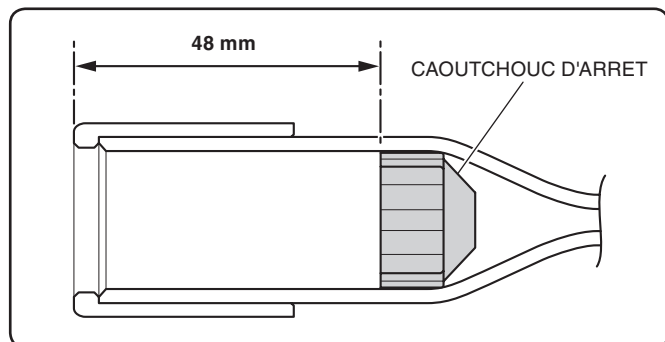
5. Montez la fixation de valise gauche sans le serrer, comme illustré.

• **Répétez la procédure sur le côté droit.**



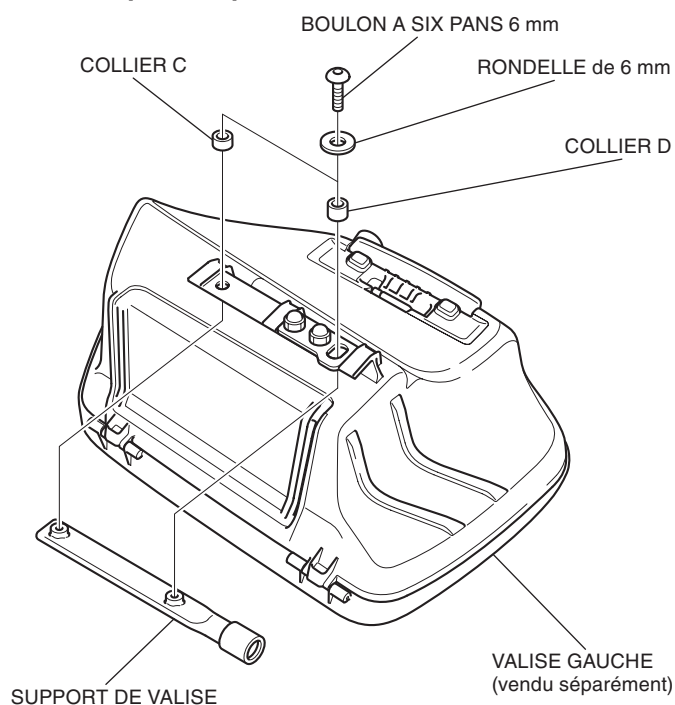
6. Installez le caoutchouc de butée à la dimension indiquée.

• **Utiliser deux jeux.**



7. Montez le support de valise de la manière indiquée.

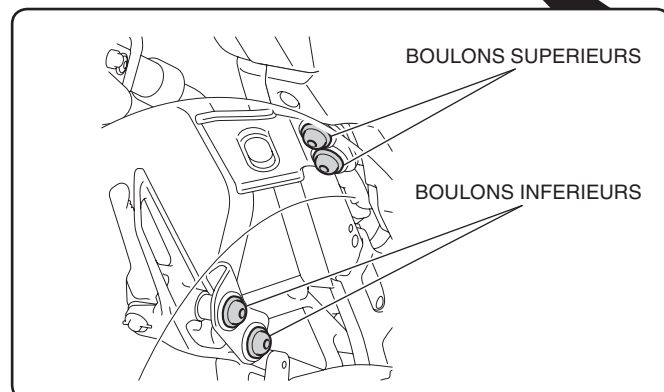
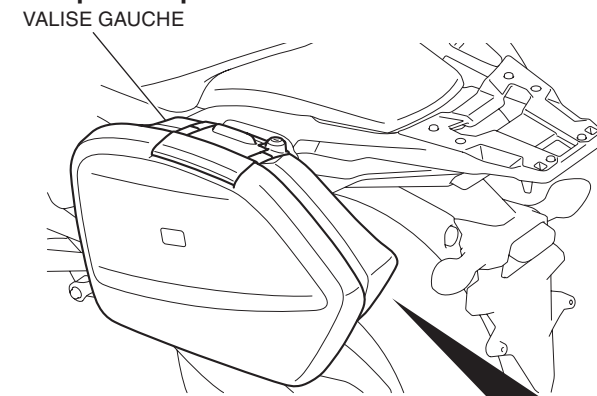
• **Répétez la procédure sur le côté droit.**



8. Montez la valise gauche et serrez complètement tout le matériel de fixation partiellement serré selon les spécifications indiquées dans le tableau des couples.

• **Serrez les boulons supérieurs avant de fixer le soutien du support de valise.**

• **Répétez la procédure sur le côté droit.**



9. Installez les différentes pièces de la moto dans l'ordre inverse de leur dépose.