

HONDA

INSTALLATION INSTRUCTIONS

Accessoire

PRISE D'ACCESSOIRE
Réf. 08L70-MKA-D80

Application

NC750SA/S/SD

Publication n°

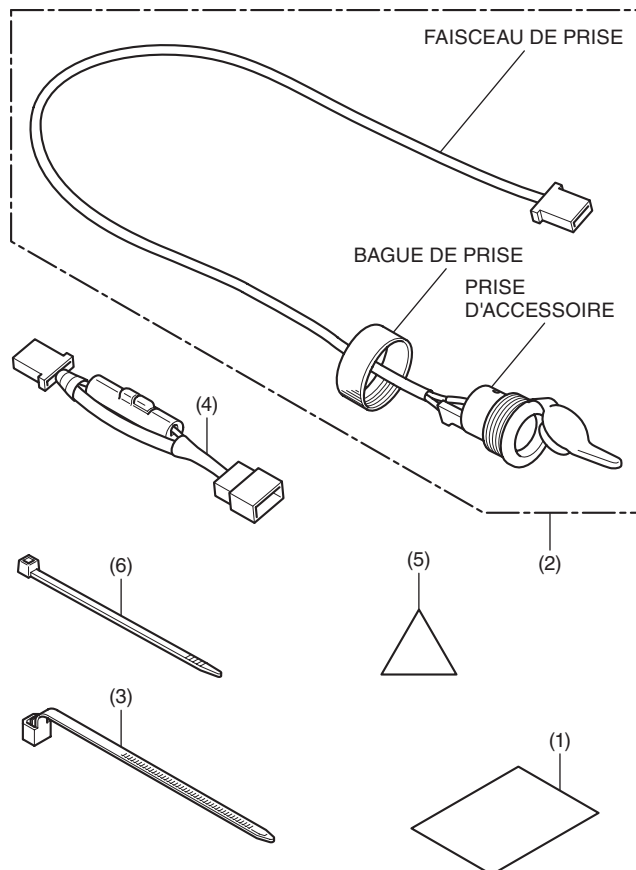
MII

Date de publication

Janvier 2016

Concessionnaire Honda : remettre un exemplaire de ces instructions au client.

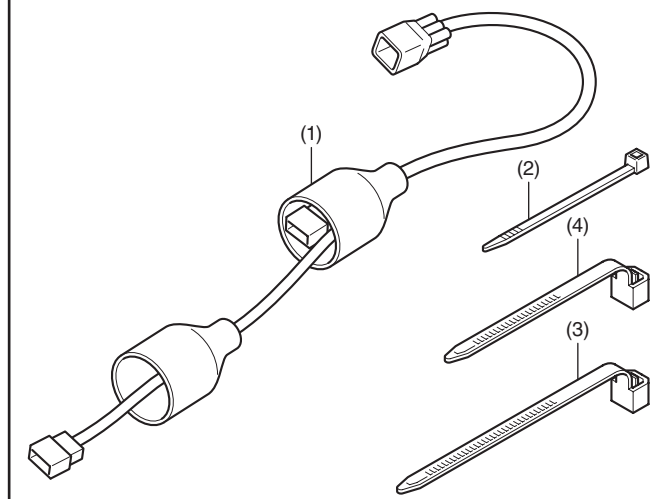
LISTE DES PIECES



N°	Description	Qté
(1)	Infos URL	1
(2)	Ensemble prise	1
(3)	Serre-fils (large)	1
(4)	Faisceau d'accessoire	1
(5)	Etiquette d'avertissement	1
(6)	Serre-fils (étroit) [inutilisé]	1

FAISCEAU SECONDAIRE

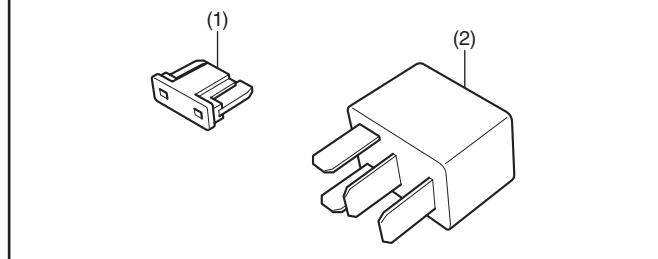
Vendu séparément



N°	Description	Qté
(1)	Faisceau secondaire	1
(2)	Serre-fils (étroit)	1
(3)	Serre-fils (large/long)	1
(4)	Serre-fils (étroit/court)	2

KIT DE RELAIS

Vendu séparément



N°	Description	Qté
(1)	Fusible (7,5 A)	1
(2)	Relais	1

OUTILS ET FOURNITURES NECESSAIRES

Pincés
Scie-cloche (30 mm)
Ruban isolant
Chiffon d'atelier

Perceuse électrique
Poinçon
Alcool isopropylique

INFORMATIONS SUR LES COUPLES

Reportez-vous au manuel d'entretien pour les valeurs de couple des pièces retirées.

INFORMATIONS SUR LE MONTAGE

⚠ ATTENTION

- Pour éviter les brûlures, laissez refroidir le moteur, le système d'échappement, le radiateur, etc. avant de monter l'accessoire.

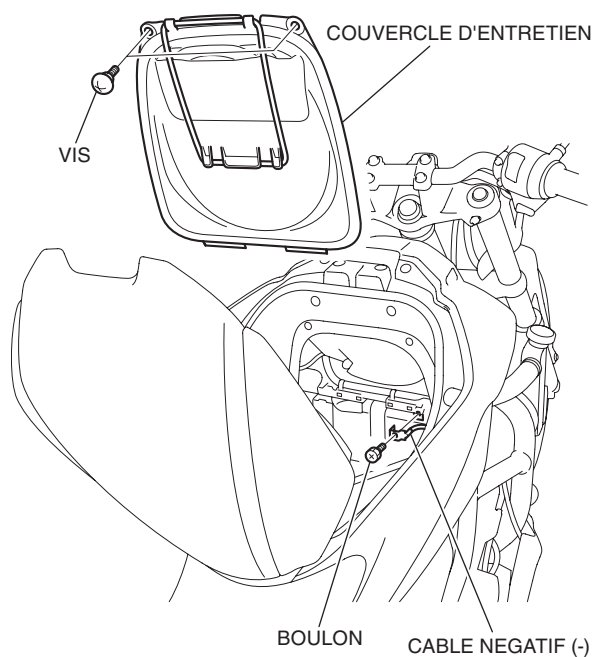
REMARQUE :

- Veillez à ne pas endommager les surfaces peintes de la moto.
- Débranchez le câble négatif (-) de la batterie avant d'installer cet accessoire.
- La mémoire de l'horloge s'efface lorsque vous déconnectez la batterie. Après avoir reconnecté la batterie, consultez le manuel du propriétaire de la moto et réinitialisez le compteur.
- Coupez les bouts dépassant des serre-fils après les avoir fixés au faisceau de câbles. Les bouts coupés des serre-fils ne doivent pas gêner les autres faisceaux, ni le flexible de frein.
- Après le montage de cet accessoire, vérifiez que les feux (clignotants droits / gauches et feux stop, par exemple) fonctionnent correctement.
- Chauffez les surfaces collées avec un sèche-cheveux si la température ambiante est inférieure à 21 °C.
- L'adhésif atteint sa résistance maximale en 72 heures. Attendez au moins 24 heures avant d'utiliser votre moto.
- Suivez uniquement ces instructions lors du remplacement d'un quelconque autre accessoire requis pour l'installation de cet accessoire.
- **L'illustration représente le modèle NC750SA, d'autres modèles sont similaires.**

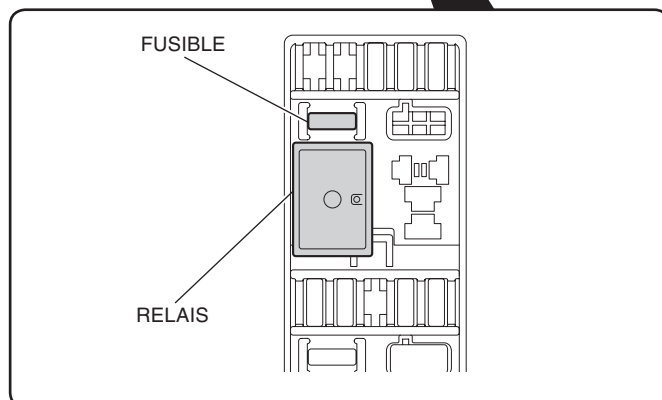
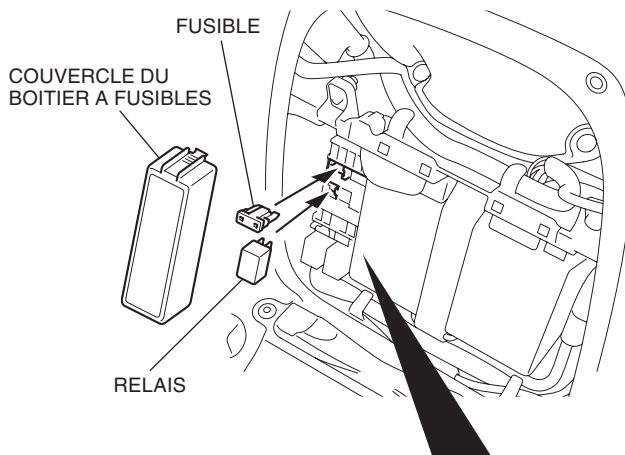
PREPARATION DU KIT DE RELAIS

- Ces procédures ne sont pas nécessaires sur les motos équipées du kit de relais.

1. Reportez-vous au manuel d'entretien de la moto, déposez les pièces de la moto et débranchez la borne négative (-) de la batterie de la manière indiquée.



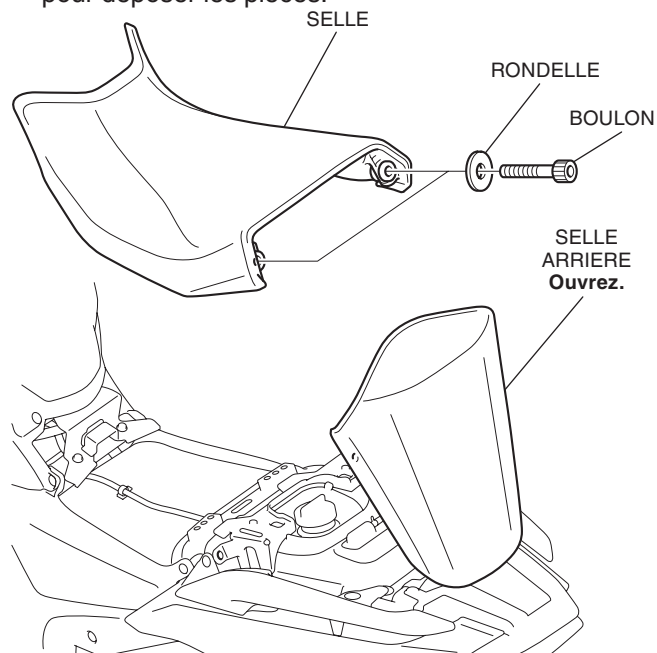
2. Montez le relais et le fusible dans la position indiquée.



PREPARATION DU FAISCEAU SECONDAIRE

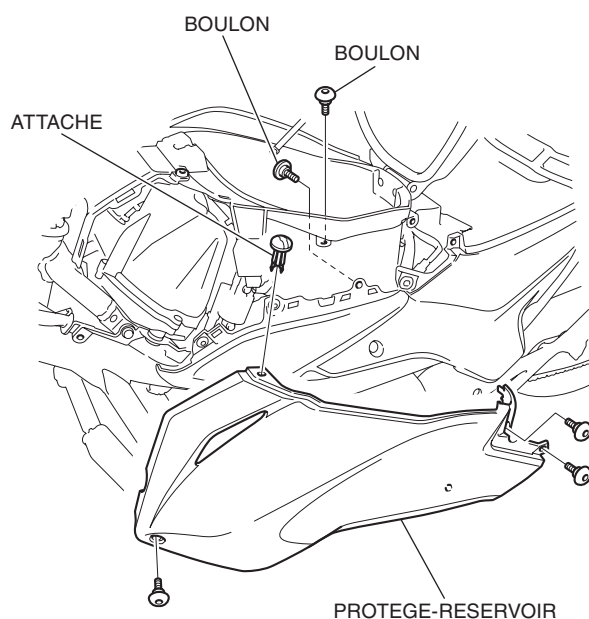
- Ces procédures ne sont pas nécessaires sur les motos équipées du faisceau secondaire.

1. Consultez le manuel d'entretien de la motocyclette pour déposer les pièces.



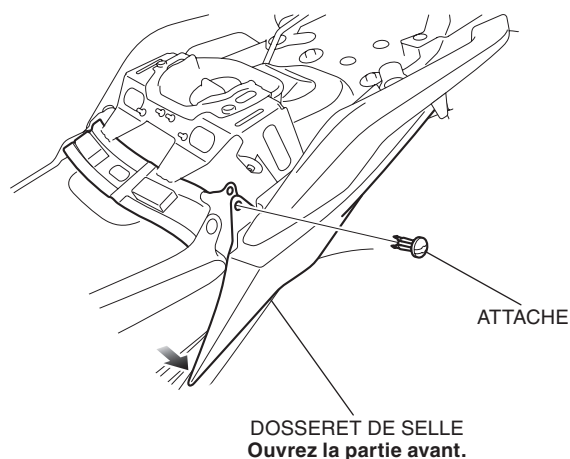
2. Consultez le manuel d'entretien de la motocyclette pour déposer les pièces.

- Répétez la procédure sur le côté droit.



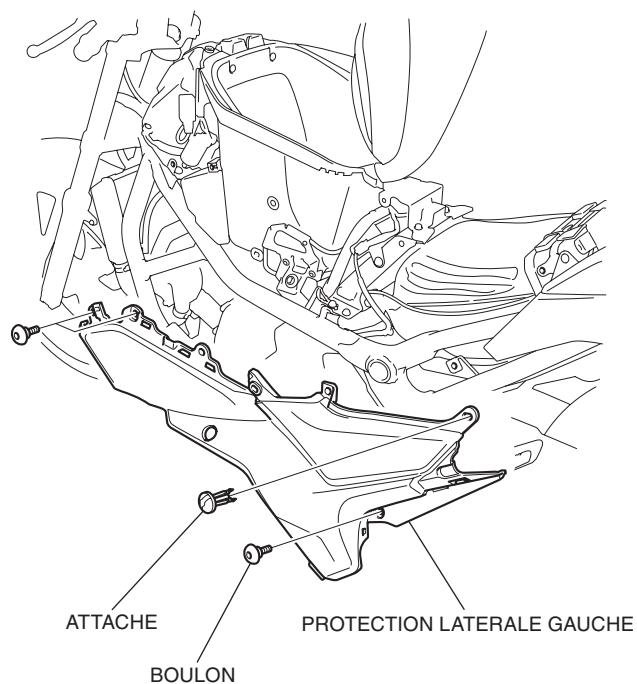
3. Déposez l'attache et ouvrez légèrement la partie avant du dossier de selle gauche, comme indiqué.

- Répétez la procédure sur le côté droit.

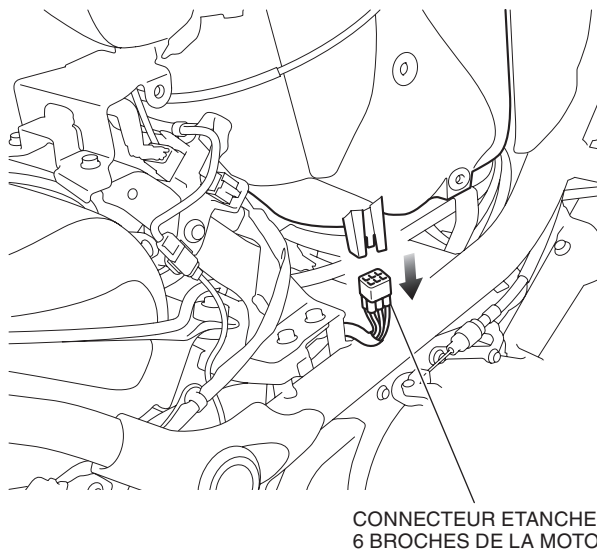


4. Consultez le manuel d'entretien de la motocyclette pour déposer les pièces.

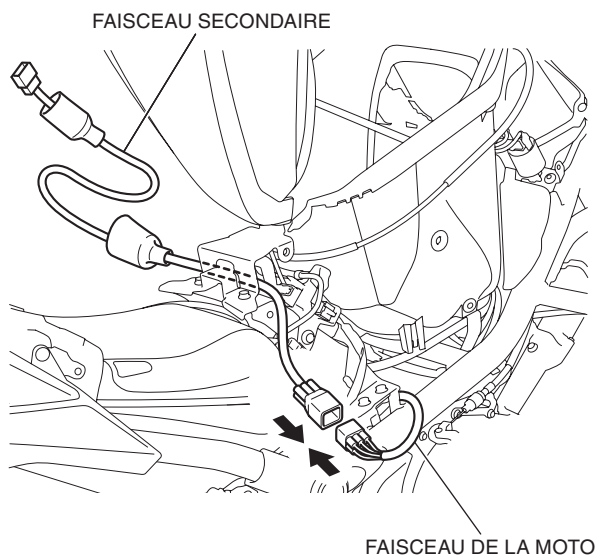
- Répétez la procédure sur le côté droit.



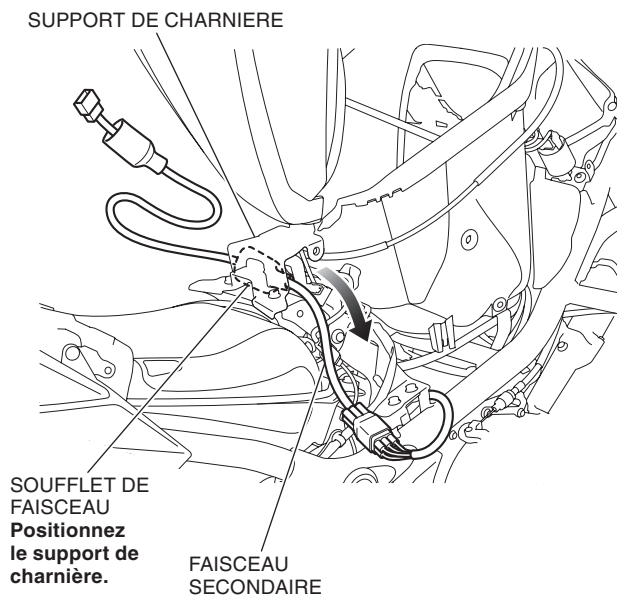
5. Retirez le connecteur de la moto comme illustré.



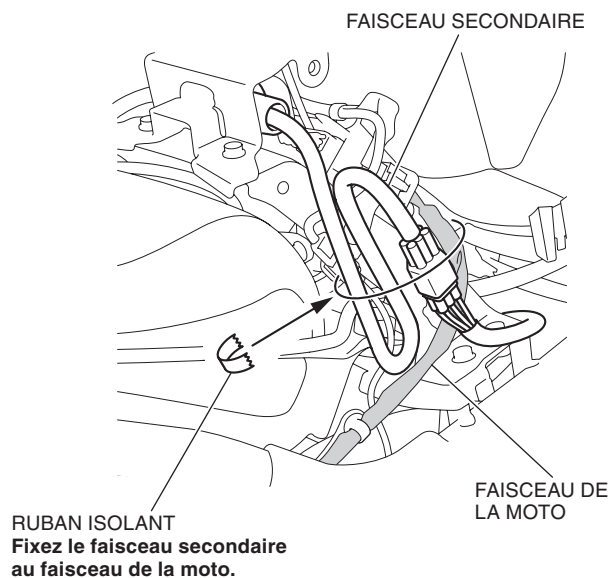
6. Connectez le faisceau secondaire comme indiqué.



7. Tirez le faisceau secondaire de la manière indiquée.

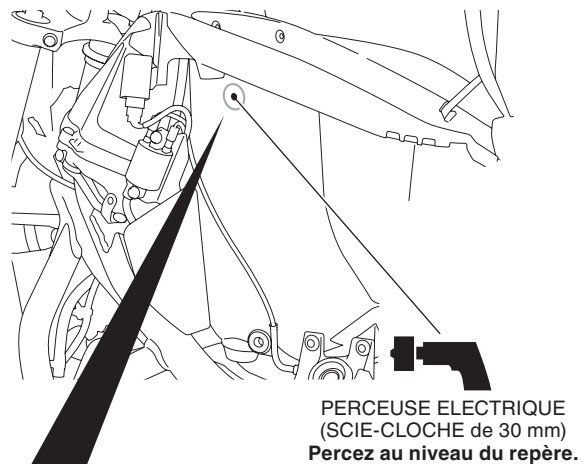


8. Passez du ruban isolant autour du faisceau secondaire comme illustré, de façon à le gainer et le fixer.

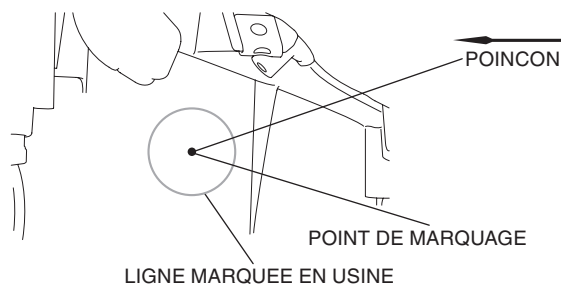


INSTALLATION DE LA PRISE ACCESSOIRE

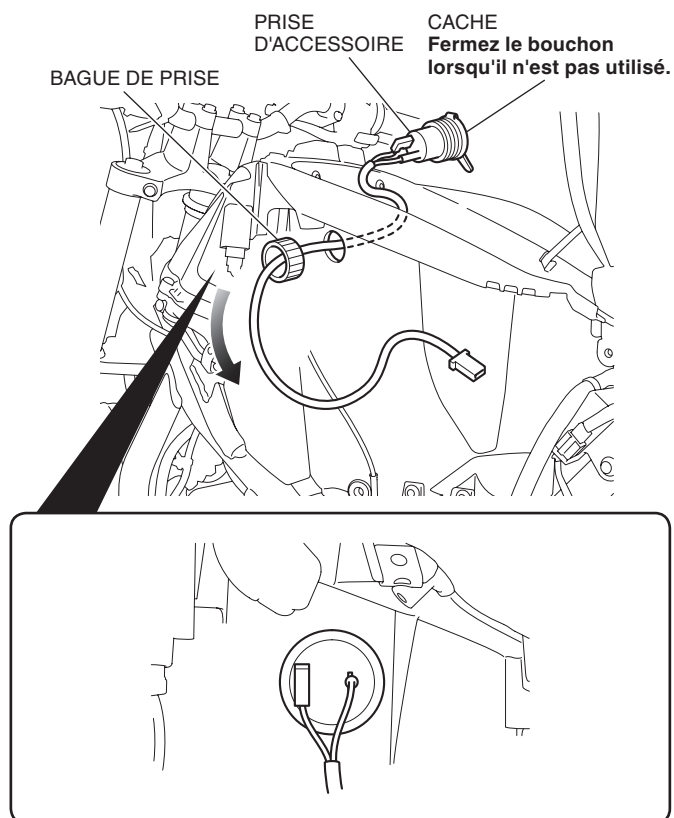
1. Percez un trou de 30 mm de long de la ligne (point) marqué en usine à l'aide d'une perceuse électrique et d'une scie cloche.
- **Éliminez les bavures présentes sur le bord du trou.**



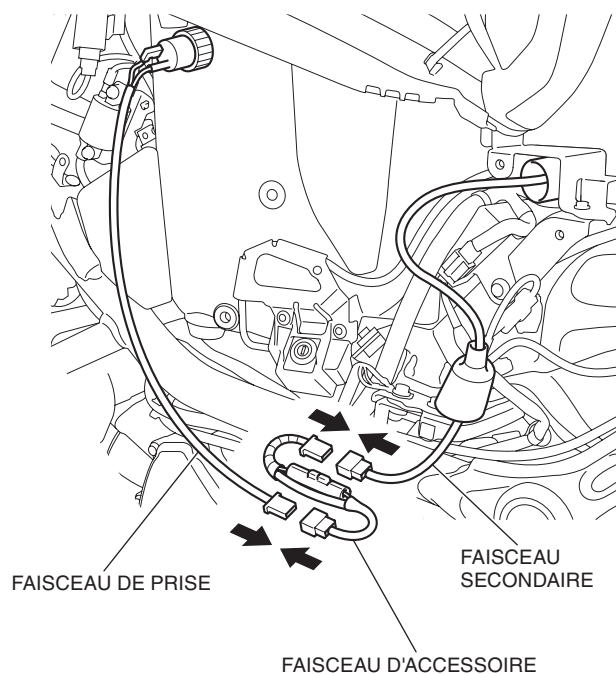
A l'aide d'un poinçon, marquez un repère dans la position indiquée.



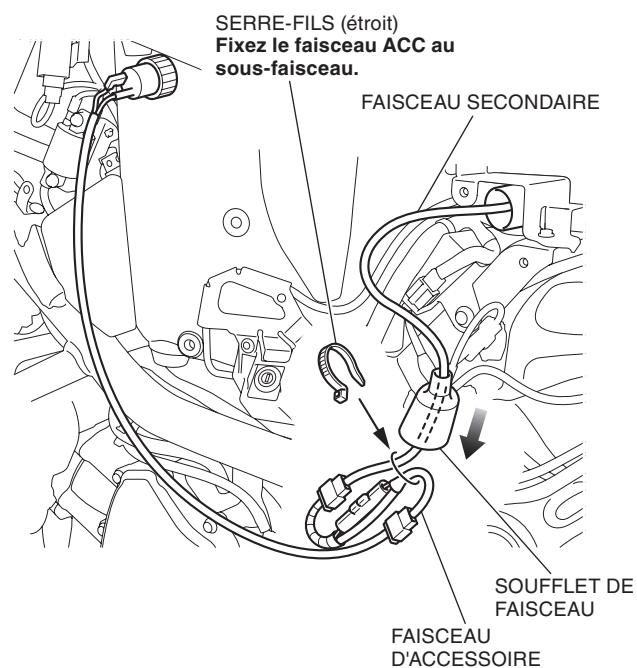
2. Montez la prise d'accessoire de la manière indiquée.



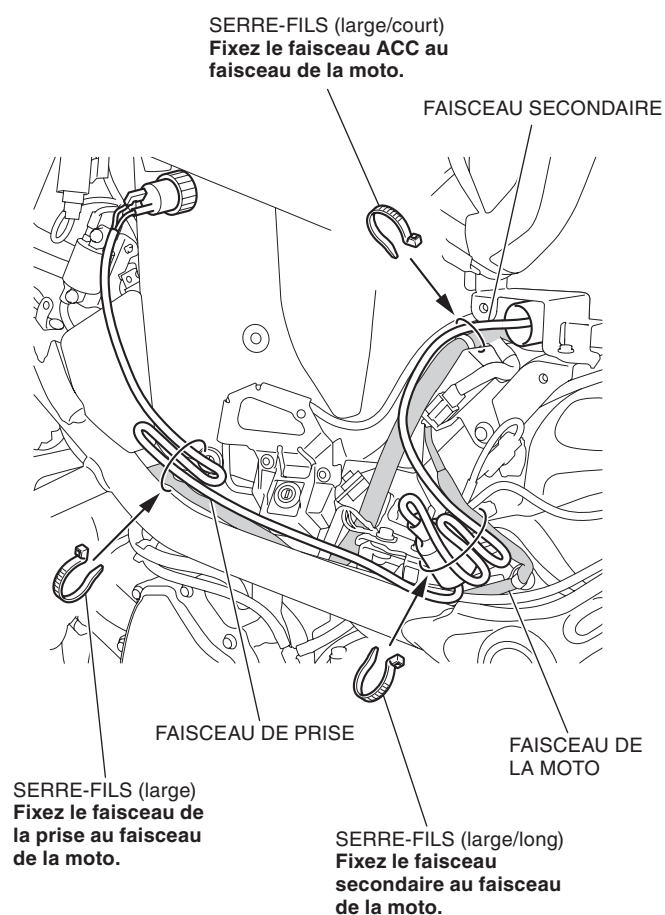
3. Connectez le faisceau de prise comme indiqué.



4. Recouvrez le faisceau d'accessoire comme illustré.



5. Gainez et fixez chaque faisceau, comme illustré.



6. Installez les différentes pièces de la moto dans l'ordre inverse de leur dépose.

- **Vérifiez que le faisceau n'est pas pris ni pincé.**

7. Fixez l'étiquette d'avertissement à l'endroit indiqué.

ETIQUETTE D'AVERTISSEMENT
**Nettoyez soigneusement l'endroit
où l'étiquette d'avertissement sera
fixée avant de la coller.**

