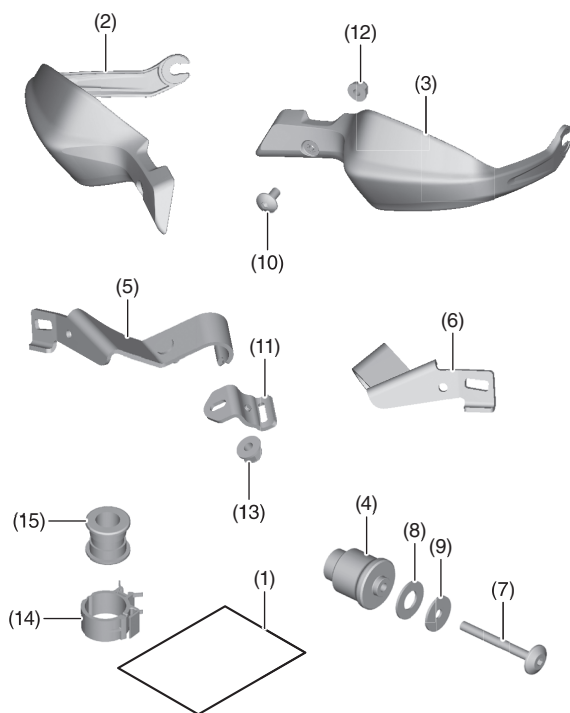


Concessionnaire Honda : remettre un exemplaire de ces instructions au client.

LISTE DES PIECES



N°	Description	Qté
(1)	Infos URL	1
(2)	Protège-mains droit	1
(3)	Protège-mains gauche	1
(4)	Poids du guidon de direction	2
(5)	Support du protège-mains droit	1
(6)	Support du protège-mains gauche	1
(7)	Boulon à six pans A (6 x 60 mm)	2
(8)	Rondelle en caoutchouc	2
(9)	Rondelle	2
(10)	Boulon à six pans B (6 x 14 mm)	2
(11)	Attache du protège-mains	2
(12)	Ecrou borgne 6 mm	2
(13)	Ecrou en U 6 mm	2
(14)	Serre-câble	1
(15)	Support en caoutchouc	1

OUTILS REQUIS

Clé polygonale (10 mm)
Clé hexagonale (5 mm)
Ciseaux
Clé dynamométrique

INFORMATIONS SUR LES COUPLES

Reportez-vous au manuel d'entretien pour connaître les valeurs de couple des pièces déposées. Sauf indication contraire, suivez le couple spécifié dans le tableau.

Article	Nm	kgf.m	lbf.ft
Boulon à six pans 6 mm	10	1,0	7

INSTALLATION

⚠ ATTENTION

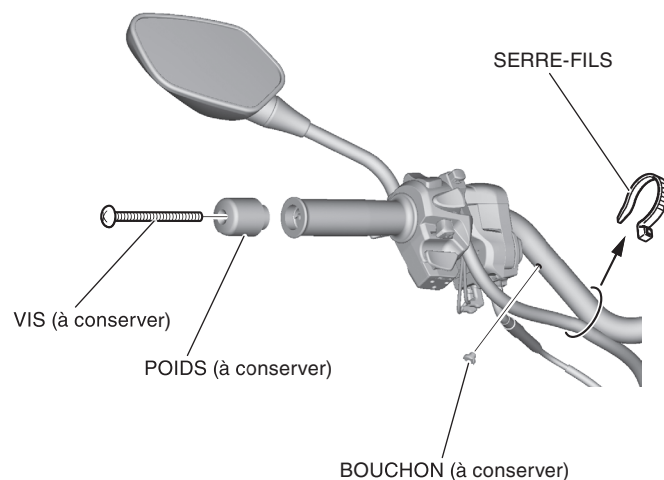
- Pour éviter les brûlures, laissez refroidir le moteur, le système d'échappement, le radiateur, etc. avant d'installer l'accessoire.

REMARQUE :

- Ce manuel concerne le modèle NC750XD, mais peut-être utilisé pour d'autres modèles. Les différences entre ce modèle et les autres, le cas échéant, sont décrites dans ce manuel.
- Ouvrez et fermez le papillon des gaz pour vérifier que tout fonctionne correctement après l'installation du protège-mains droit.
- Reposez les pièces retirées sur la motocyclette et assurez-vous que les câbles et les faisceaux de câbles ne sont pas pincés.

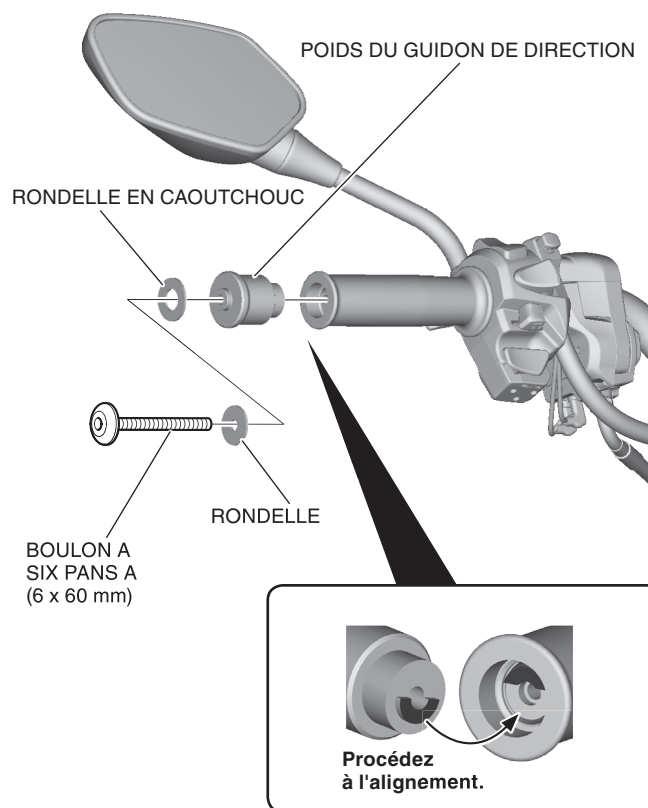
- Retirez le poids, le bouchon et le serre-fils du guidon de direction, comme illustré.

- Répétez la procédure sur le côté droit.**



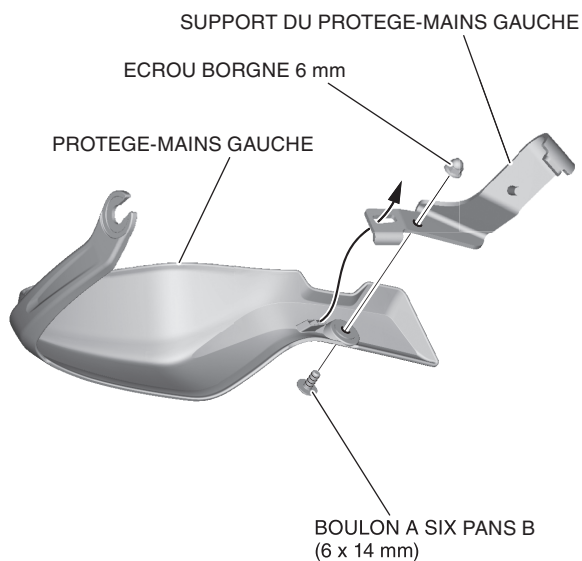
2. Posez sans le serrer le poids du guidon de direction, comme illustré.

• Répétez la procédure sur le côté droit.



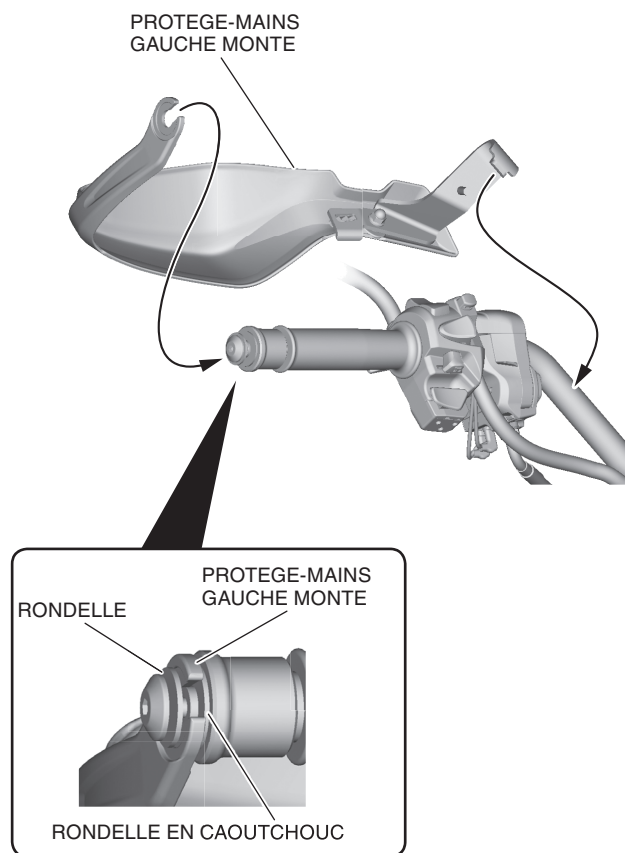
3. Montez le support du protège-mains gauche sur le protège-mains gauche, comme illustré.

• Répétez la procédure sur le côté droit.



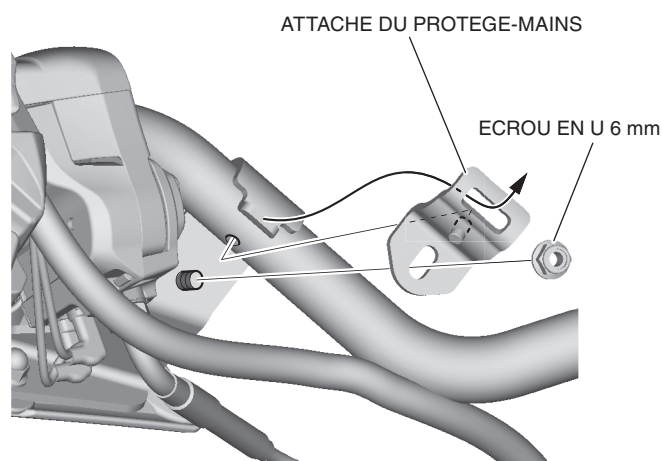
4. Installez le protège-mains gauche monté, comme illustré.

• Répétez la procédure sur le côté droit.



5. Installez l'attache du protège-mains, comme illustré.

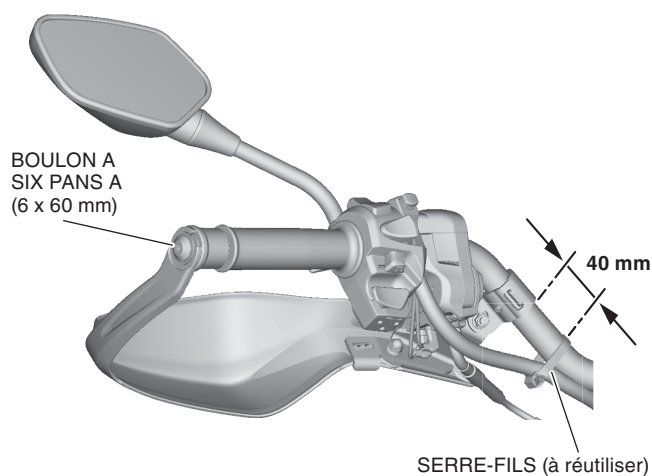
• Répétez la procédure sur le côté droit.



6. Montez le serre-fils en respectant la dimension indiquée.

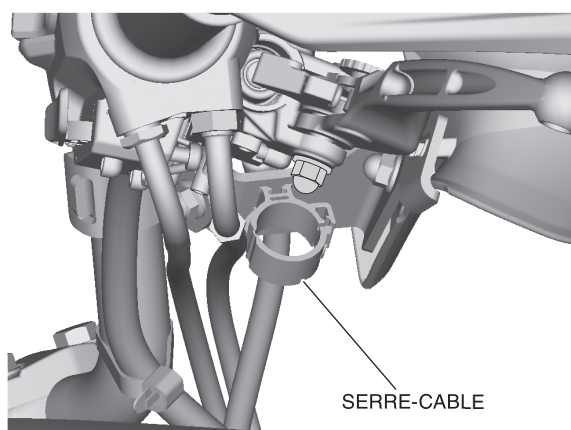
Serrez le boulon à six pans A (6 x 60 mm).

- **Répétez la procédure sur le côté droit.**



7. <Type DCT côté droit uniquement>

Montez le serre-câble sur le support du protège-mains droit, comme illustré.



8. <Type DCT côté droit uniquement>

Coupez le support en caoutchouc et posez-le sur les câbles d'accélérateur.

9. Installez le support en caoutchouc dans le serre-câble, comme illustré.

10. Serrez le serre-câble.

